



Manuel de pièces de rechange

FAUCHEUSE DEBROUSSAILLEUSE A BRAS ARTICULE
JAGUAR 2352

N° machine : 13C017

Nom client : CG31

Date d'expédition : 19032013

S.M.A. S.A.S.
40 av. Auguste Wissel
69250 Neuville~Sur~Saône

Email: info@sma-fr.com - Web: <http://www.sma-fr.com>



Certificate of conformity

For the machines submitted to auto-certification, the company

Certificat de conformité

Pour les machines soumises à auto-certification, la société

S.M.A. S.A.S.
40 av. Auguste Wissel
69250 Neuville~Sur~Saône

*declares and certifies that the new machine below :
déclare et certifie que le matériel neuf désigné ci-dessous :*

Type **FAUCHEUSE DEBROUSSAILLEUSE A BRAS ARTICULE JAGUAR 2352**
Code machine **9MTDC320** *N° de série* **13C017**

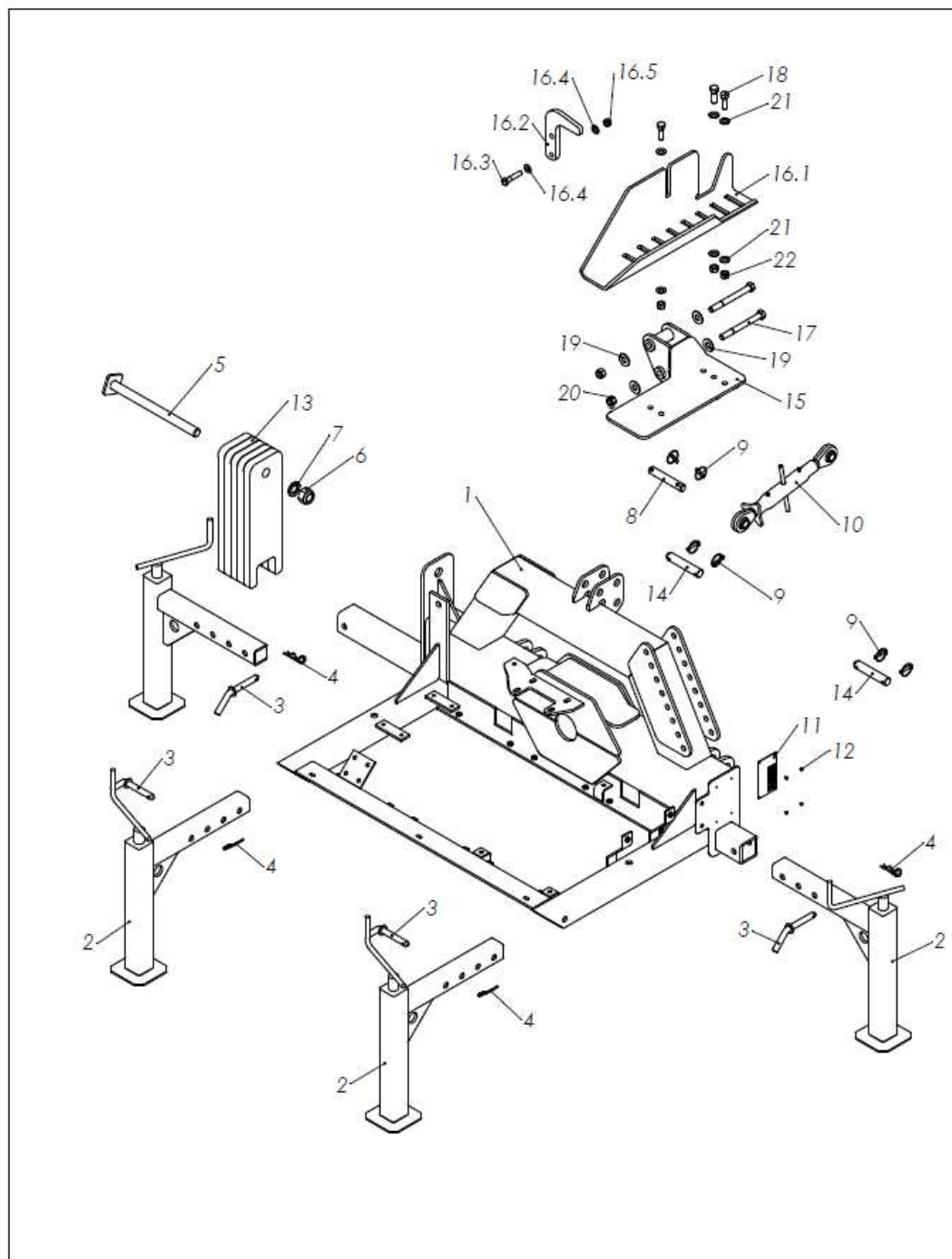
*And the head :
Et l'outil :*

Type : **OUTIL DE FAUCHAGE DEBROUSSAILLAGE PREMIUM 120**
Code machine **6AOP312P** *N° de série* **13C017**

*Is in conformity according to the European laws 98/37/CE, dealing with safety
and hygiene (NF EN ISO 12100-1; NF EN ISO 12100-2; EN 745)*
*Est en conformité avec la directive Européenne 98/37/CE, et les normes de sécurité
et d'hygiène (NF EN ISO 12100-1; NF EN ISO 12100-2 ; EN 745)*

Neuville-sur Saône, le: 25/04/2013

Le Directeur Général:



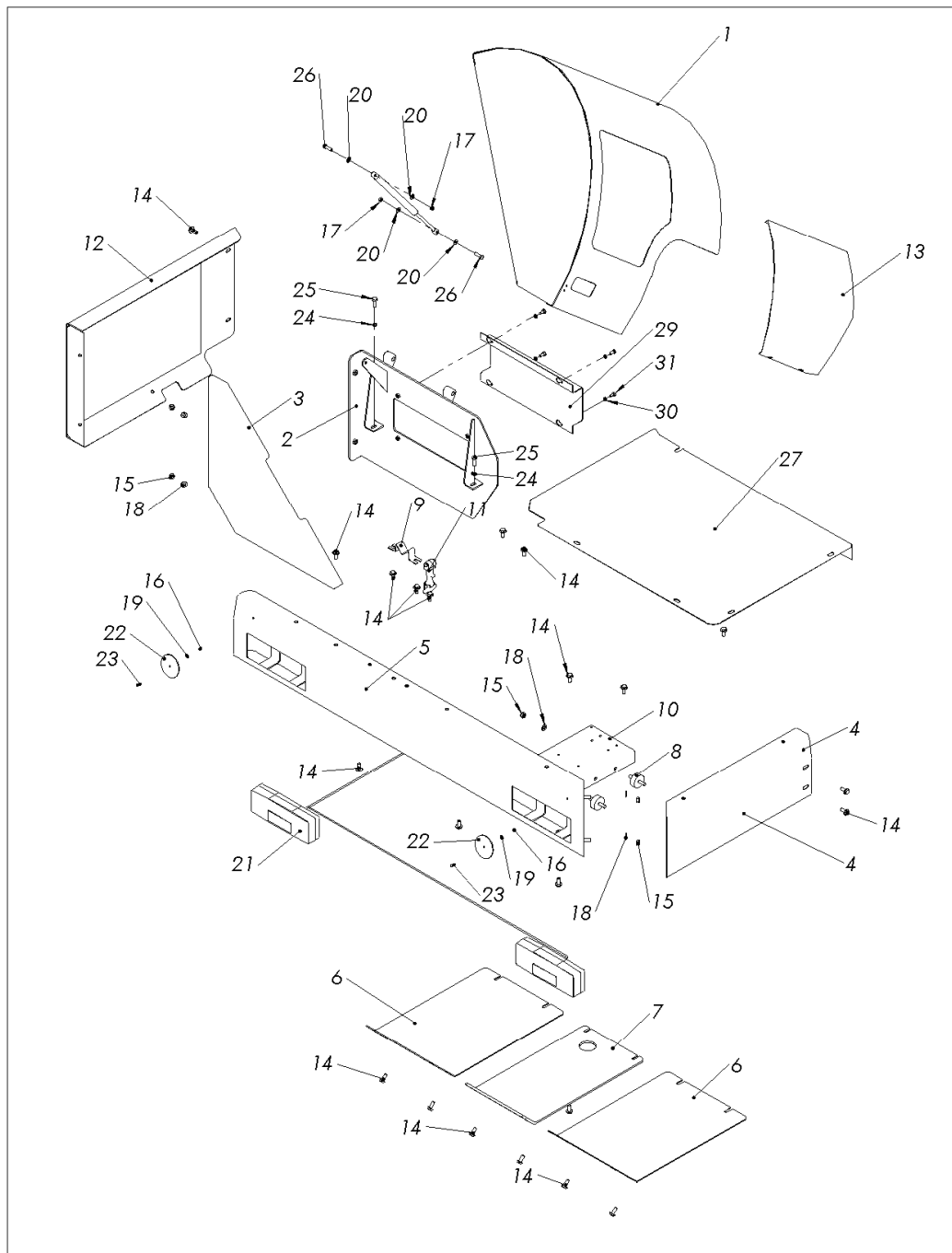
REV.

01-12-2008

8MCA01

BATI ARRIERE

REP.	DESCRIPTION	QTE	REF.
1	BATI JAGUAR	1	316890
2	BEQUILLE REGLABLE	4	314853
3	BROCHE	4	105116
4	GOUPILLE CLIPS Ø3.6	4	05.964.01
5	BRIDE MASSE	1	314854
6	ECROU FREIN M30	1	B000656
7	RONDELLE D'APPUI	1	16209
8	AXE Ø25	1	Z000449
9	GOUPILLE CLIPS Ø8	6	B000980
10	BARRE DE POUSSEE Ø 25	1	309251
11	PLAQUE ALU CONFORME	1	300656
12	RIVET 4X16	4	B000989
13	MASSE 20 KG	5	316844
14	AXE Ø28	2	Z000448
15	SUPPORT TRANSPORT	1	316828
16	SUPPORT JAGUAR ASSEMBLE	1	311882
16.1	SUPPORT OUTIL JAGUAR	1	311163
16.2	CROCHET	1	313743
16.3	VIS HM 14x70	1	B000773
16.4	RONDELLE M14	2	B000967
16.5	ECROU FREIN M14	1	B000920
17	VIS HM 18-180	2	B000811
18	VIS HM 16x50 CL10.9	3	B000787B
19	RONDELLE M18	4	B000969
20	ECROU FREIN M18	2	B000922
21	RONDELLE M16	6	B000968
22	ECROU FREIN M16	3	B000921



REV.C

23-04-2012

8FHA01

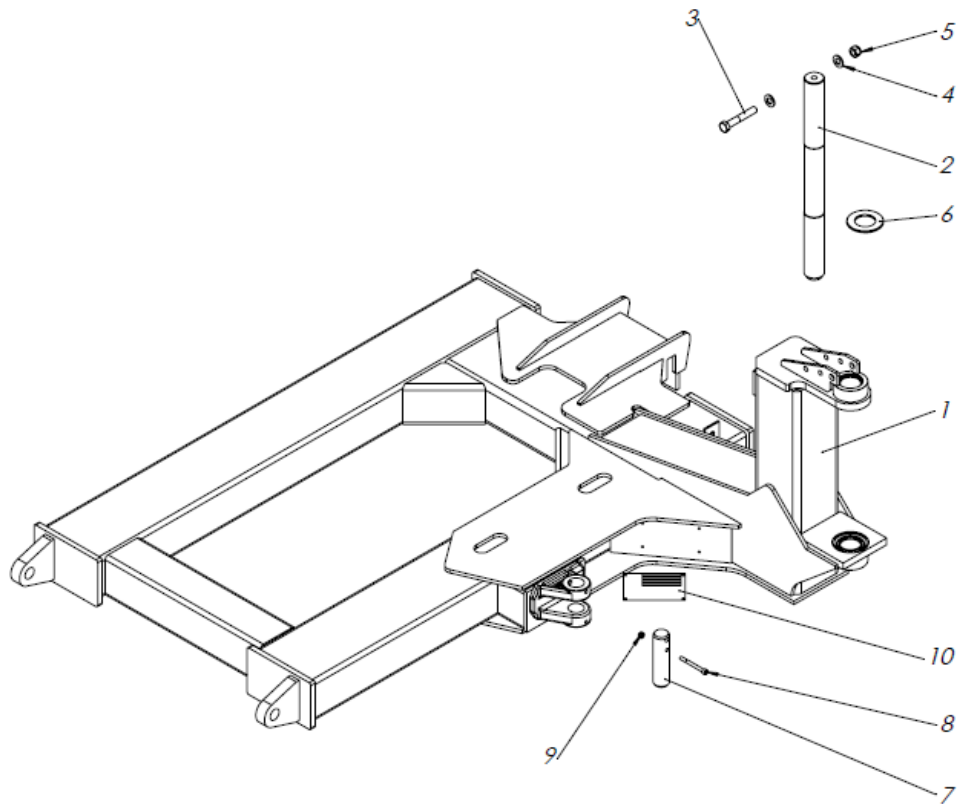
HABILLAGE

No. ARTICLE	NUMERO DE PIECE	DESCRIPTION	QTE
1	316851	CAPOT RESERVOIR	1
2	316862	SUPPORT CAPOT	1
3	316865	TOLE ARRIERE	1
4	316874	PARE CHOC LATERAL	1
5	316869	PARE CHOC	1
6	316846	PROTECTION INFERIEURE	2
7	316845	SABOT	1
8	313324	SUPPORT ELASTIQUE MALE MALE M10	2
9	316174	VE DE GUIDAGE FEMELLE	1
10	316175	SUPPORT BOITIERS ELECTRIQUES	1
11	1002327	ATTACHE CAPOT CAOUTCHOUC	1
12	316877	TOLE LATERALE	1
13	316861	GRILLE CAPOT	1
14	B000733A	VIS TENSILOCK M10-25	29
15	B000918	ECROU FREIN M10	6
16	B000919	ECROU FREIN M5	2
17	B000917	ECROU FREIN M8	2
18	B000965	RONDELLE M10	6
19	B000962	RONDELLE M5	2
20	B000964	RONDELLE M8	4
21	307551	KIT FEUX	1
22	310415	CATADIOPTRE	2
23	B000673	VIS CF 5x15	2
24	B001010	RONDELLE NL 10	2
25	B000734	VIS HM 10x30 CL8.8 ZB	2
26	B000716	VIS HM 8x30 ZN	2
27	316876	CAPOT POMPE	1
28	317035	COMPAS A GAZ	1
29	318508	PROTECTION DE DISTRIBUTEURS	1
30	B001008	RONDELLE NL 8	4
31	B000713	VIS HM 8x16	4

REV.
09-11-2010

5MCV16

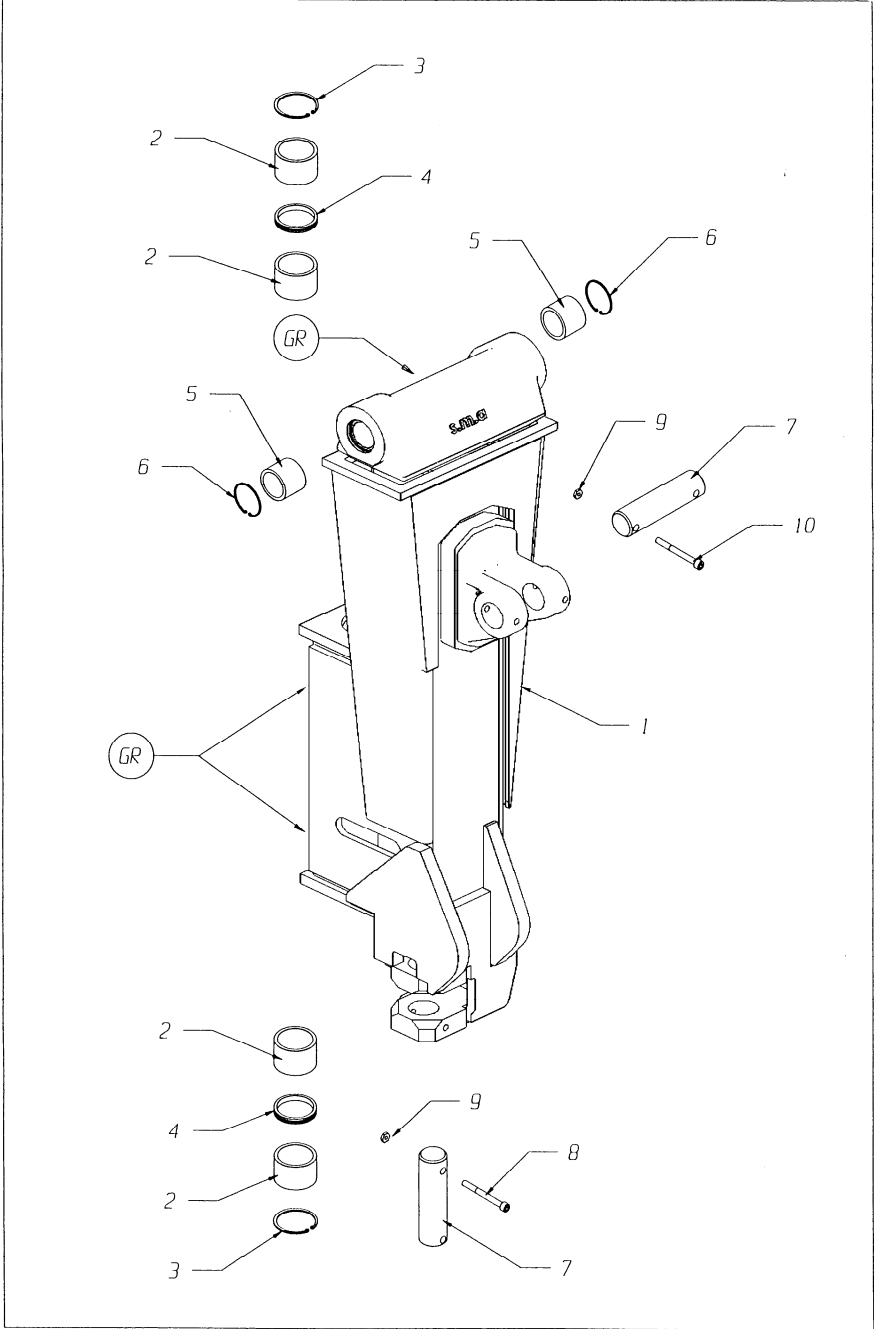
ENSEMBLE CHASSIS VENTRAL 4 Pts
ARION 400



REP	DESCRIPTION	QTE	REF
1	CHASSIS VENTRAL	1	317331
2	BROCHE Ø50	1	302917
3	VIS HM 16x100 CL10.9	1	B000792A
4	RONDELLE M16	2	B000968
5	ECROU FREIN M16	1	B000921
6	DISQUE DE FRICTION	1	12114
7	AXE Ø40 LG150	1	1000101
8	VIS CHC 8x80	1	B000843
9	ECROU FREIN M8	1	B000917
10	PLAQUE ALU CONFORME	1	300656

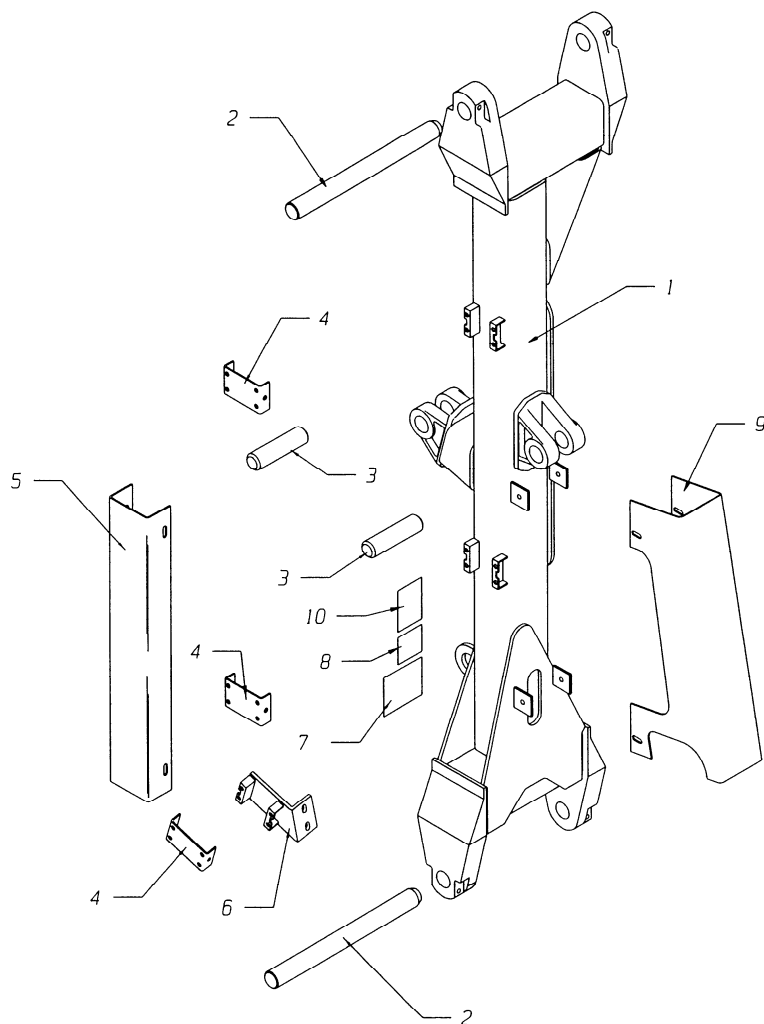
BLOC PIVOTANT

REP	DESIGNATION	REF	QTE
1	BLOC PIVOTANT	317345	1
2	BAGUE D'USURE dia. 50	301863	4
3	CIRCLIPS	301864	2
4	ENTRETOISE	302212	2
5	BAGUE D'USURE dia. 40	24235	2
6	CIRCLIPS	300755	2
7	AXE DIA. 40	1000101	2
8	VIS HM 8 - 90	B000724	1
9	ECROU FREIN M8	B000914	2
10	VIS CHC 8 - 80	B000843	1
GR	GRAISSEUR DROIT M8 protecteur de graisseur adhésif "GRAISSAGE"	D930503 P206 09.810.01	3 3 3

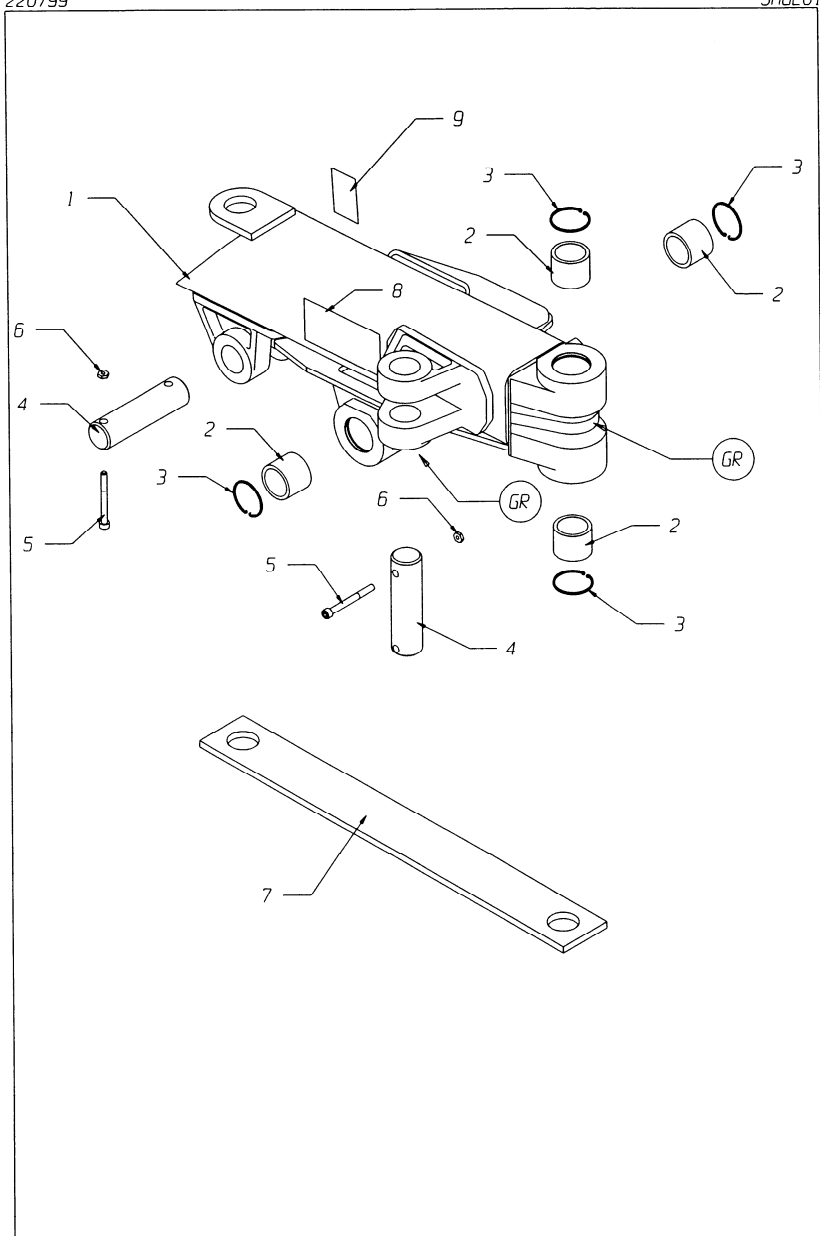


1 ERE PHALANGE

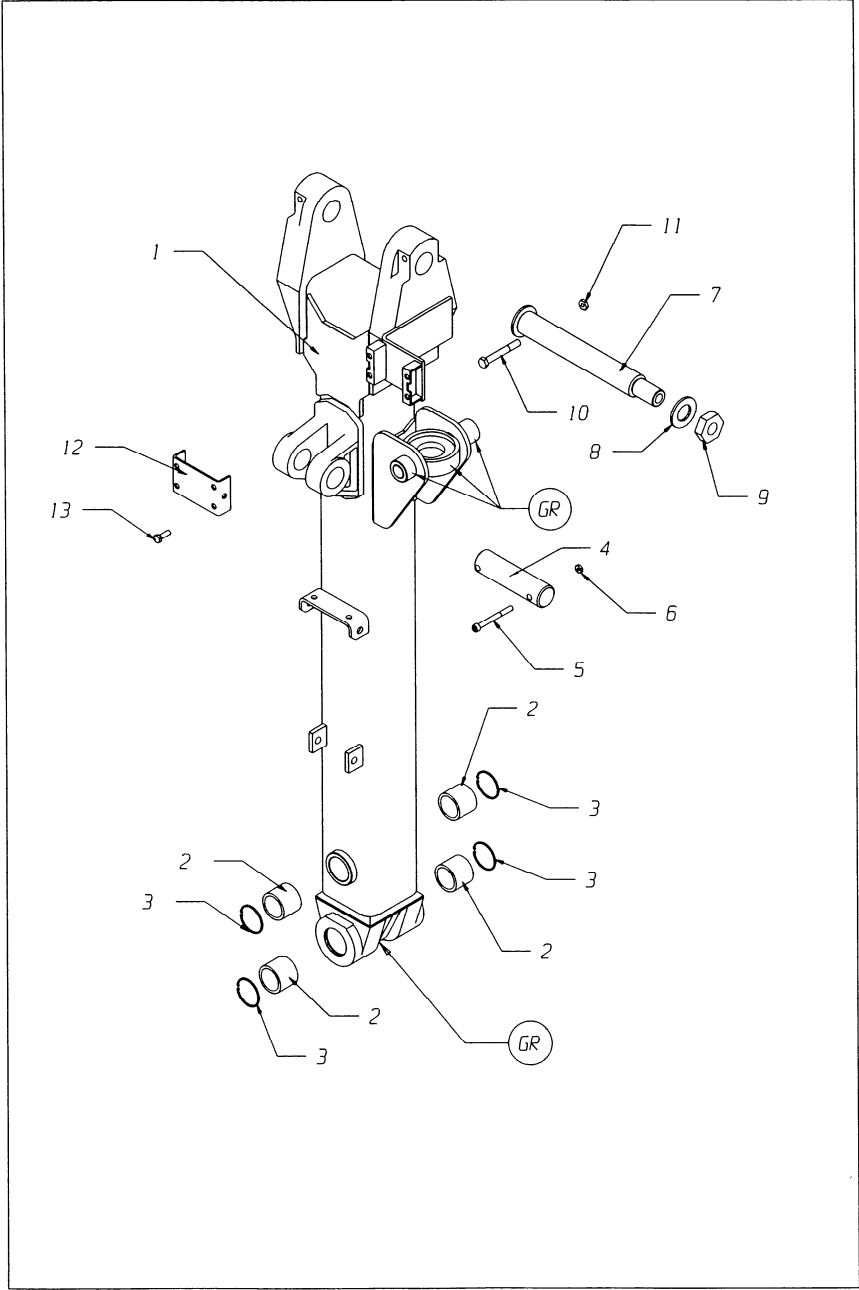
REP	DESIGNATION	REF	QTE
1	1 ERE PHALANGE	303588	1
2	AXE DIA.40 LG:430	302872	2
	vis HM 10-80	B000741	4
	écrou frein M10	B000918	4
3	AXE DIA.40 LG:150	1000101	2
	vis CHC M8-80	B000843	2
	écrou frein M8	B000917	2
4	SUPPORT FLEXIBLE	1001453	3
	vis FHC 8-25	B000852	12
5	CAPOT FLEXIBLE	1002087	1
	vis HM 8-20	B000714	4
	rondelle M8	B000964	4
	rondelle W8	B000600	4
6	EQUERRE SUPPORT FLEXIBLE	303620	1
	vis HM 10-25	B000733	2
	rondelle M10	B000965	2
	rondelle W10	B000601	2
7	ADHESIF " PRECONISATION BP"	300661	1
8	ADHESIF " ADRESSE S.M.A."	300657	1
9	PROTECTION VERIN	309572	1
	vis HM 10-25	B000733	4
	rondelle M10	B000965	8
	écrou frein M10	B000918	4
10	ADHESIF "PERSONNE SOUS CINEMATIQUE	09 821 03	1



GENOUILLERE

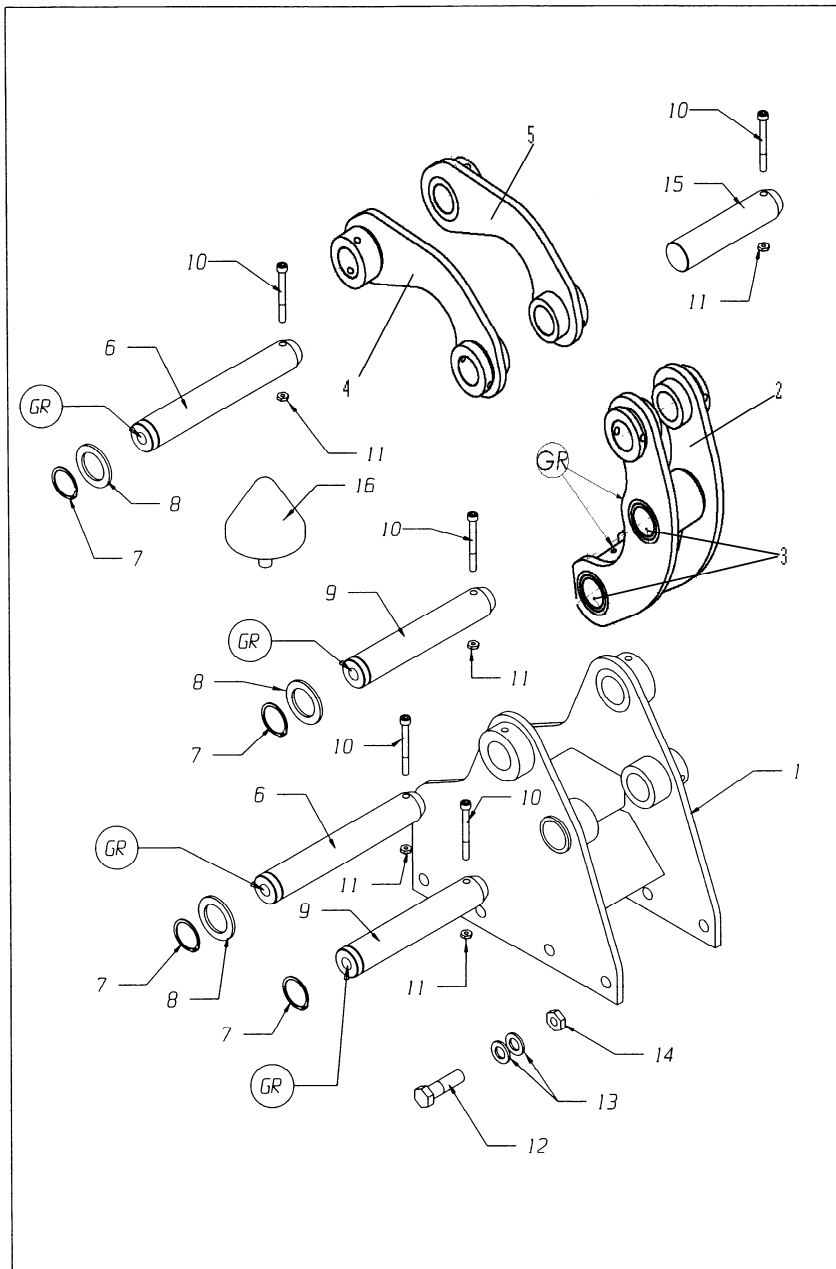


REP	DESIGNATION	REF	QTE
1	GENOUILLERE	303607	1
2	BAGUE D'USURE	24235	4
3	CIRCLIPS	300755	4
4	AXE DIA. 40	1000101	2
5	VIS CHC 8 - 80	B000843	2
6	ECROU FREIN M8	B000917	2
7	BARRE DE VERROUILLAGE	1000523	1
	goupille clips	B000988	2
8	ADHESIF "ATTENTION CABINE"	09.821.11	1
9	ADHESIF "1500KG"	09.843.06	1
GR	GRAISSEUR M8	D930503	2
	protecteur graisseur	P206	2
	adhésif "GRAISSEUR"	09.810.01	2



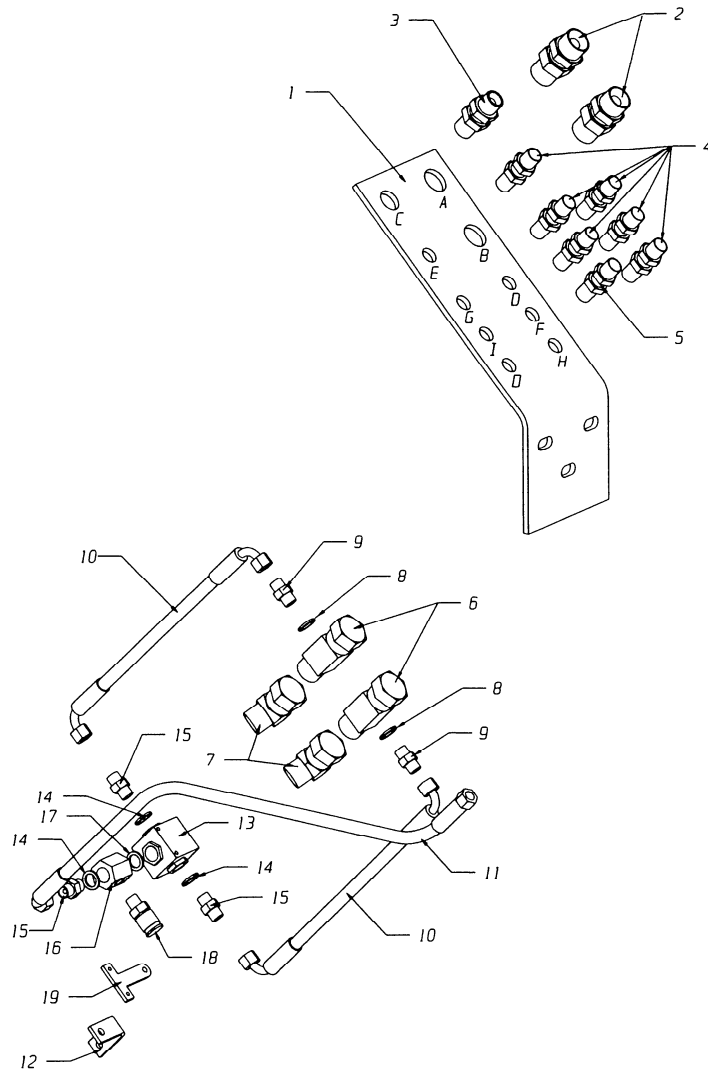
2 EME PHALANGE

REP	DESIGNATION	REF	QTE
1	2EME PHALANGE	307299	1
2	BAGUE D'USURE	24235	4
3	CIRCLIPS	300755	4
4	AXE DIA. 40	1000101	1
5	VIS CHC 8 - 80	B000843	1
6	ECROU FREIN M8	B000917	1
7	AXE DIA. 40	307810	1
8	RONDELLE	16209	1
9	ECROU FREIN M30	B000656	1
10	VIS HM 10 - 80	B000741	1
11	ECROU FREIN M10	B000918	1
12	SUPPORT FLEXIBLE	1001453	1
13	VIS FHC 8 - 25	B000852	4
GR	GRAISSEUR DROIT M8 protecteur graisseur adhésif "GRAISSAGE"	D930503 P206 09.810.01	4 4 4



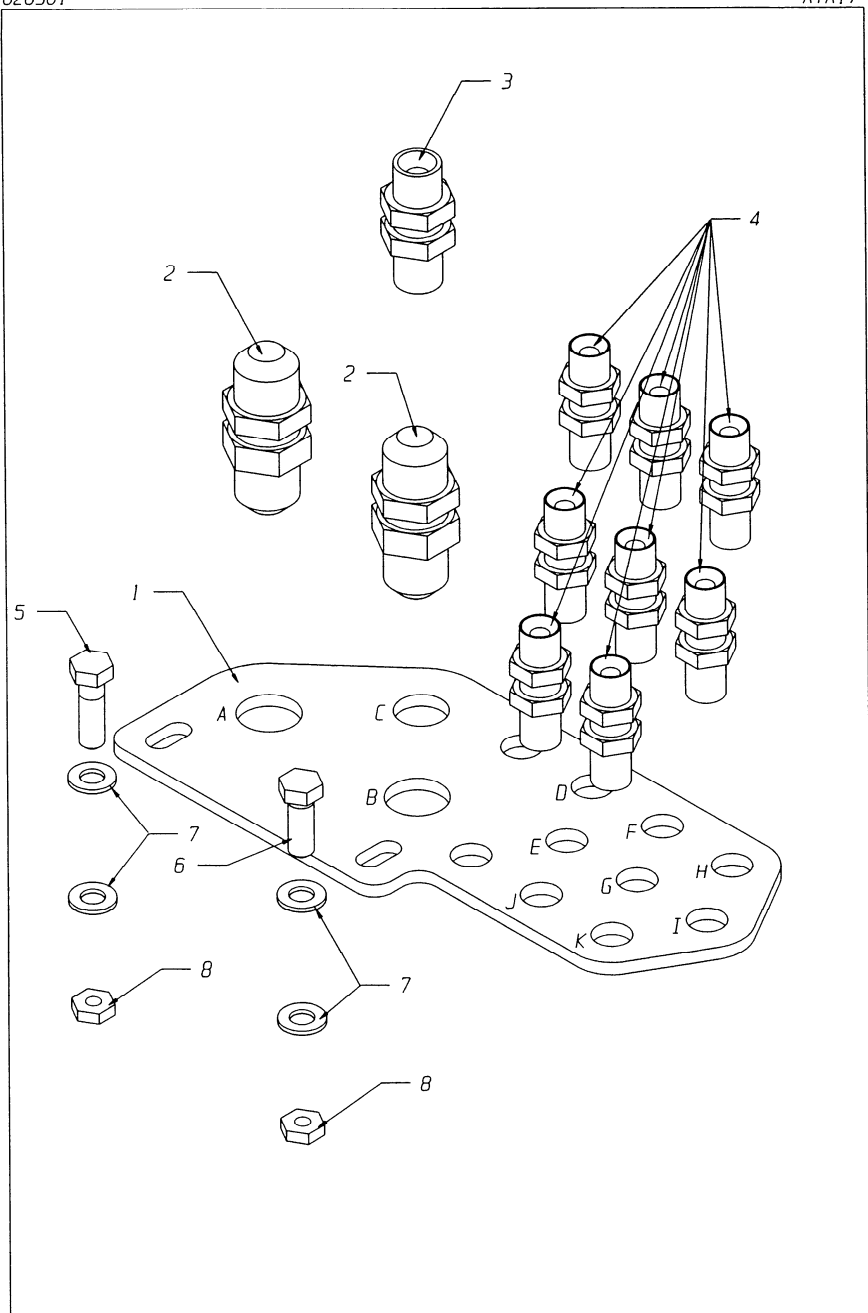
TETE PENDULAIRE

REP	DESIGNATION	REF	QTE
1	TETE PENDULAIRE	308328	1
2	SONNETTE INTERIEURE	310962	1
3	BAGUE D'USURE	24235	4
4	SONNETTE EXTERIEURE ARRIERE	310965	1
5	SONNETTE EXTERIEURE AVANT	310966	1
6	AXE DIA.40 LG:270	20112-6	2
7	CIRCLIPS	20112-C	4
8	RONDELLE	301612	3
9	AXE DIA.40 LG:237	27111A	2
10	VIS CHC M8-80	B000843	5
11	ECROU FREIN M8	B000917	5
12	VIS HM 16-50	B000787B	8
13	RONDELLE NL16	B001016	16
14	ECROU M16	B000906	8
15	AXE DIA.40	310958	1
16	BUTEE	1002635	1
GR	GRAISSEUR DROIT M8	D930503	6
	protecteur	P206	6
	adhésif "GRAISSAGE"	09.810.01	6



TRAVERSEE CLOISON VENTRALE

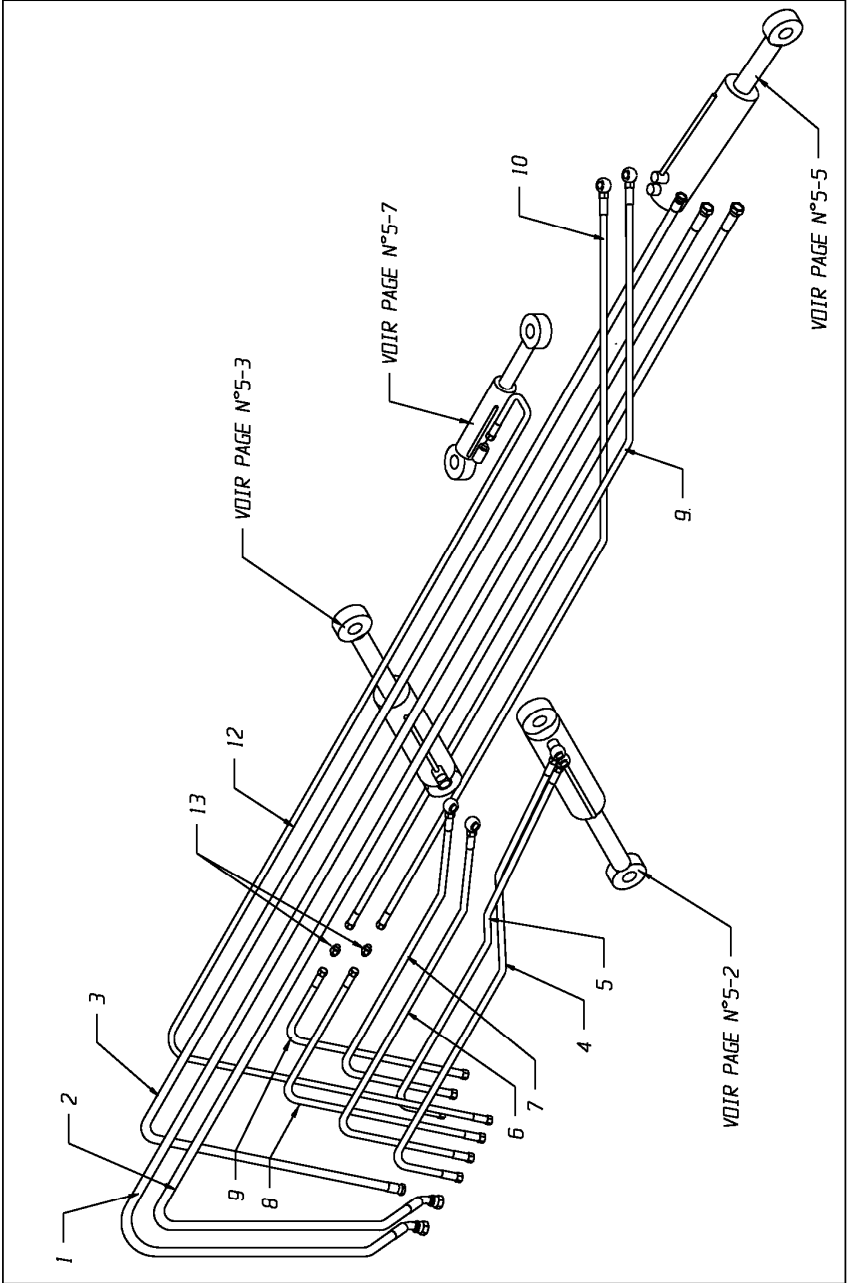
REP	DESIGNATION	REF	QTE
1	TRAVERSEE DE CLOISON	1002172	1
	vis HM 10-15	B000731	3
	rondelle M10	B000965	3
	rondelle W10	B000601	3
2	PASSE CLOISON MBSP 3/4"	1002175	2
3	PASSE CLOISON MBSP 5/8"	307199	1
4	PASSE CLOISON MBSP 3/8"	1002174	6
5	PASSE CLOISON MBSP 1/4"	1002173	1
6	TE MBSP 3/4" - TBSP 3/4" - FG 3/8"	308956	2
7	ADAPTEUR MBSP 3/4" - TBSP 3/4" 45°	305491	2
8	BAGUE BS 3/8"	9342	2
9	ADAPTEUR MBSP 3/8" MBSP 1/4"	9338	2
10	FLEXIBLE 1/4" té moteur - clapet	300928	2
11	FLEXIBLE 1/4" traversée - clapet	300927	1
12	EQUERRE SUPPORT CLAPET	300924	1
	vis HM 8-25	B000715	1
	rondelle M8	B000964	1
	rondelle W8	B000600	1
	CLAPET BIDIRECTIONNEL EQUIPE	1002504E	
13	CLAPET BIDIRECTIONNEL	310960	1
	vis HM 6-45	B000708	2
	écrou frein M6	B000916A	2
14	BAGUE BS 1/4"	9341	3
15	ADAPTEUR MBSP 1/4" - MBSP 1/4"	9337	3
16	TE M 1/4" - F 1/4" - M8	1000927A	1
17	JOINT CUIVRE 1/4"	12371-B	1
18	PRISE DE PRESSION M8	D980412	1
15	TE SUPPORT CLAPET	300320	1
	vis HM 8-40	B000718	1
	rondelle M8	B000964	1
	rondelle W8	B000917	1
	montage flexibles d'inclinaison sur la traversée		
	repère H et I		
	ADAPTEUR MBSP 1/4" - F 3/8"	1002325	2
	BAGUE BS 3/8"	9342	2



TRAVERSEE CLOISON ARRIERE

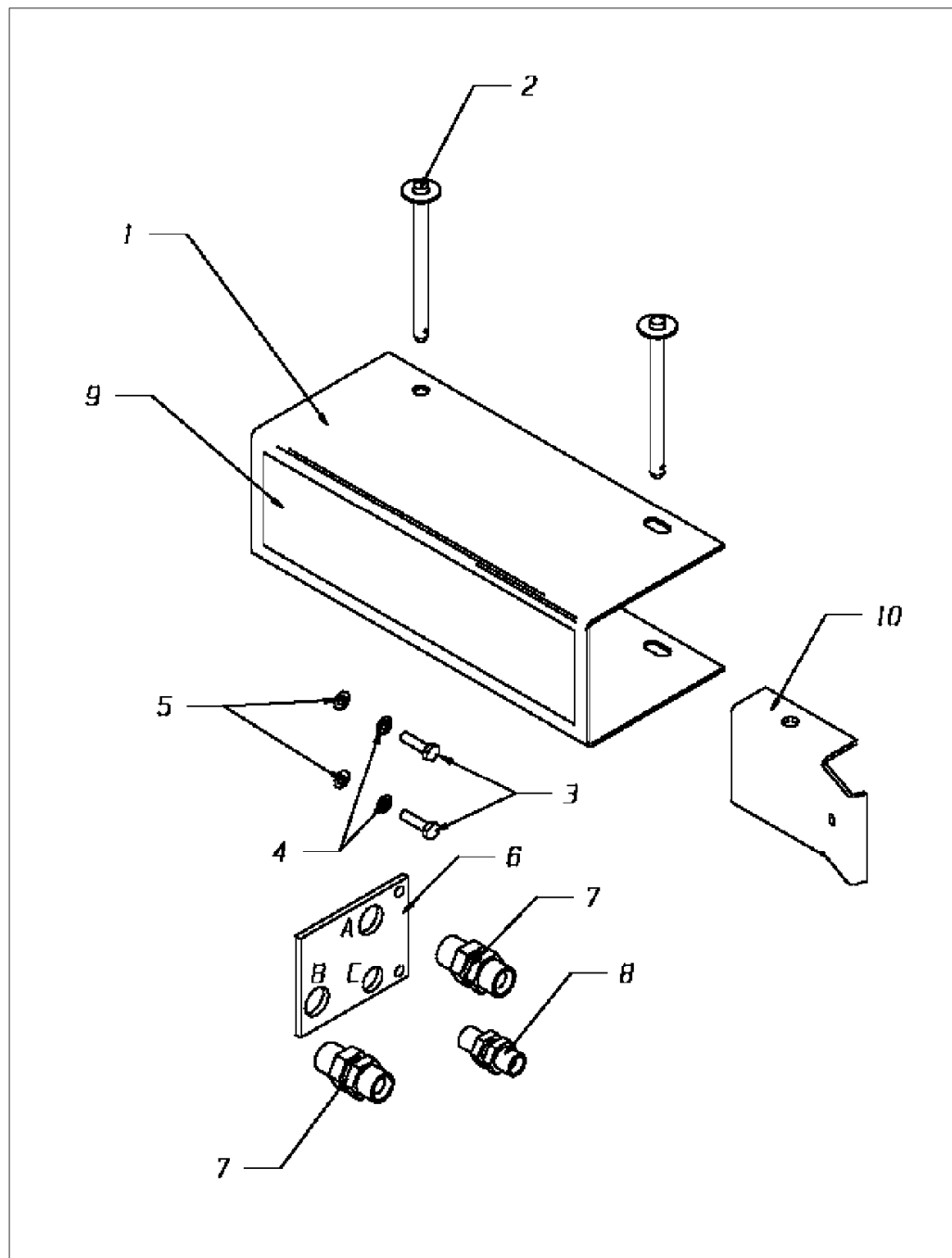
REP	DESIGNATION	REF	QTE
1	TRAVERSEE DE CLOISON	309157	1
2	ADAPTEUR TRAVERSEE XKA20-RS - 3/4"BSP	309137	2
3	ADAPTEUR TRAVERSEE 5/8"	307199	1
4	ADAPTEUR TRAVERSEE 3/8"	1002174	8
5	VIS HM 10-35	B000735	1
6	VIS HM 10-30	B000734	1
7	RONDELLE M10	B000965	4
8	ECROU FREIN M10	B000918	2

A	flexible 3/4" moteur (blanc)
B	flexible 3/4" moteur (noir)
C	flexible 5/8" drain (violet)
D	flexible 3/8" relevage tige (jaune)
E	flexible 3/8" relevage fût (bleu)
F	flexible 3/8" genouillère tige (marron)
G	flexible 3/8" genouillère fût (blanc)
H	flexible 3/8" inclinaison tige (gris)
I	flexible 3/8" inclinaison fût (rouge)
J	flexible 3/8" pivotement fût (vert)
K	flexible 3/8" pivotement tige (orange)



FLEXIBLE BRAS

REP	DESIGNATION	REF	QTE
1	FLEXIBLE 3/4" moteur (A)	1001256	1
	adapteur MBSP 3/4" - TBSP 3/4" 45°	305491	1
	serre câble blanc	301021IN	2
2	FLEXIBLE 3/4" moteur (B)	1001256	1
	adapteur MBSP 3/4" - TBSP 3/4" 45°	305491	1
	serre câble noir	301021NO	2
3	FLEXIBLE 5/8" drain	307229	1
	coude MBSP 5/8" - TBSP 5/8" 45°	307389	1
	serre câble violet	301021VI	2
4	FLEXIBLE 3/8" relevage fût	307928	1
	serre câble bleu	301021BL	2
5	FLEXIBLE 3/8" relevage tige	307928	1
	serre câble jaune	301021JA	2
6	FLEXIBLE 3/8" genouillère fût	307929	1
	serre câble blanc	301021IN	2
7	FLEXIBLE 3/8" genouillère tige	307929	1
	serre câble marron	301021MA	2
8	FLEXIBLE 3/8" inclinaison fût	1002098	1
	serre câble rouge	301021RO	2
9	FLEXIBLE 3/8" inclinaison tige	1002098	1
	serre câble gris	301021GR	2
10	FLEXIBLE 3/8" inclinaison fût	307928	1
	serre câble rouge	301021RO	2
11	FLEXIBLE 3/8" inclinaison tige	307928	1
	serre câble gris	301021GR	2
12	FLEXIBLE 1/4" sécurité	1000790	1
	serre câble noir	301021NO	2
13	ADAPTEUR MBSP 3/8" - MBSP 3/8"	9339	2
NR	GAINE DE PROTECTION FLEXIBLE Ø 50	300846	5 m
	GAINE DE PROTECTION FLEXIBLE Ø 22	302066	2 m



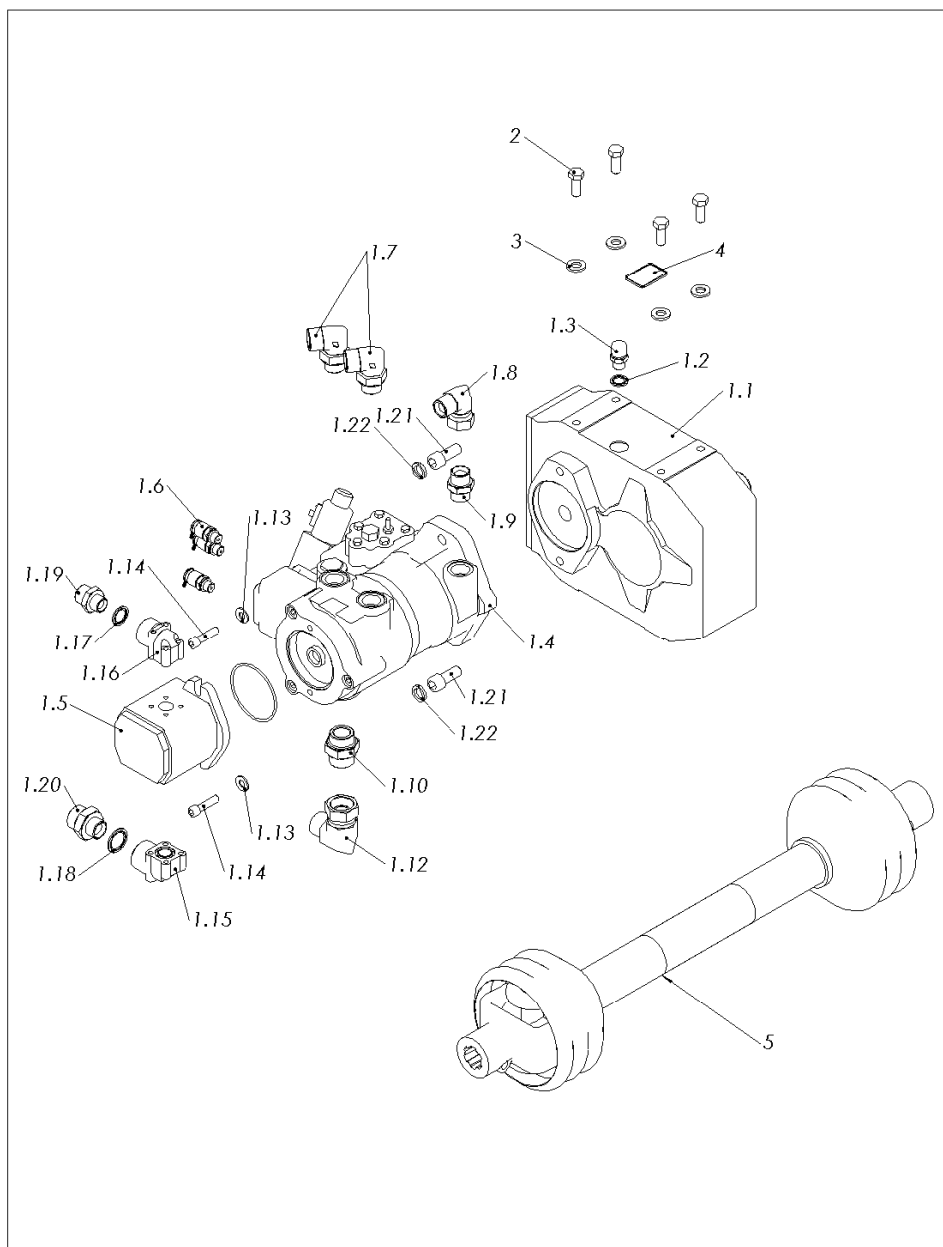
REV.C

16-03-2012

ATC01

TRAVERSEE DE CLOISON CINEMATIQUE

REP	DESIGNATION	REF	QTE
1	CAPOT	306612	1
2	AXE DE BRIDAGE	307203	2
	épingles d'axe	05.964.01	2
3	VIS HM 8-25	B000715	2
4	RONDELLE W8	B000600	2
5	RONDELLE M8	B000964	2
6	TRAVERSEE CE CLOISON	306383	1
7	RACCORD 3/4"	1002175	2
8	RACCORD 5/8"	307199	1
9	ADHESIF "S.M.A."	305887	1
10	SUPPORT FLEXIBLE	303266	1
A	flexible 3/4" moteur (blanc)		
B	flexible 3/4" moteur (noir)		
C	flexible 5/8" drain (violet)		



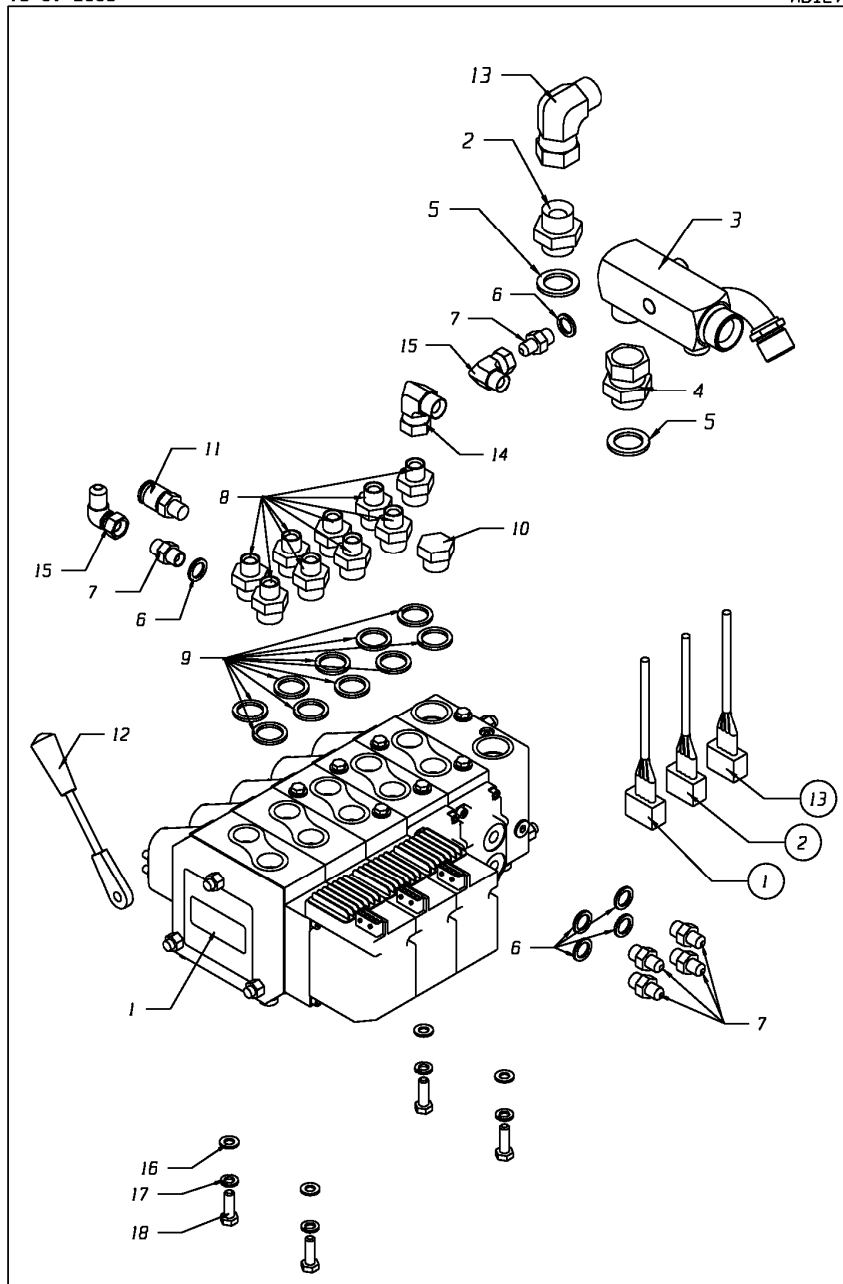
REV.

11-07-2011

POMPE

APO19

REP.	DESCRIPTION	QTE	REF.
1	POMPE EQUIPEE	1	400496
1.1	MULTIPLICATEUR	1	310097
1.2	BAGUE BS 3/8"	1	9342
1.3	RENIFLARD	1	19180-16
1.4	POMPE MOTEUR	1	310159
1.5	POMPE VERIN	1	307373P
1.6	PRISE DE PRESSION 9/16"	3	303394
1.7	ADAPTATEUR 90°	2	310301
1.8	ADAPTATEUR TBSP 3/4" - MBSP 3/4" 90°	1	300248
1.9	ADAPTATEUR MBSP 3/4" - MST 1"1/16	1	1002579
1.10	ADAPTATEUR MST 1"5/16 - MBSP 1"	1	1002578
1.11	JOINT TORIQUE SAEA	1	9002511
1.12	ADAPTATEUR MBSP 1" - TBSP 1" 90°	1	19035
1.13	RONDELLE M10	2	B000965
1.14	VIS	2	12373-A
1.15	BRIDE D'ASPIRATION	1	1002536
1.16	BRIDE D'ALIMENTATION	1	1002535
1.17	BAGUE BS 1/2"	1	9366
1.18	BAGUE BS 3/4"	1	5274
1.19	ADAPTATEUR MBSP 3/4" - MBSP 1/2"	1	14207
1.20	ADAPTATEUR MBSP 1" - MBSP 3/4"	1	5285
1.21	VIS CHC M14-35	2	4.9505.10
1.22	RONDELLE W 14	2	B000603
2	VIS HM 12x30	4	B000751
3	RONDELLE NL 12 SP	4	B001013
4	ADHESIF "1000 TR/MM"	1	09.811.02
5	CARDAN	1	13045



ENSEMBLE DISTRIBUTEUR

REP	DESIGNATION	REF	QTE
	ENSEMBLE DISTRIBUTEUR	400488	
1	DISTRIBUTEUR	309733S	1
2	ADAPTEUR MBS 3/4" - MBSP 3/4"	8505	1
3	COLLECTEUR RETOUR	309117	1
4	ADAPTEUR MBSP 3/4" - TBSP 3/4"	301683	1
5	BAGUE BS 3/4"	5274	2
6	BAGUE BS 1/4"	9341	6
7	ADAPTEUR MBSP 1/4" - MJIC 7/16"	300358	6
8	ADAPTEUR MBSP 1/2" - MBSP 3/8"	9340	9
9	BAGUE BS 1/2"	9366	10
10	BOUCHON MBSP 1/2"	D980406	1
11	PRISE DE PRESSION 1/4"	D980411	1
12	POIGNEE	SR	1
13	ADAPTEUR TBSP 3/4" - MBSP 3/4" 90°	300248	1
14	ADAPTEUR TBSP 3/8" - MBSP 3/8" 90°	300247	1
15	ADAPTEUR TJIC 7/16" - MJIC 7/16" 90°	309245	2
16	RONDELLE M8	B000964	4
17	RONDELLE W8	B000600	4
18	VIS HM 8-25	B000715	4

- ① câble commande pivot
- ② câble commande float
- ⑬ câble commande sustentation

PIECES DE RECHANGE

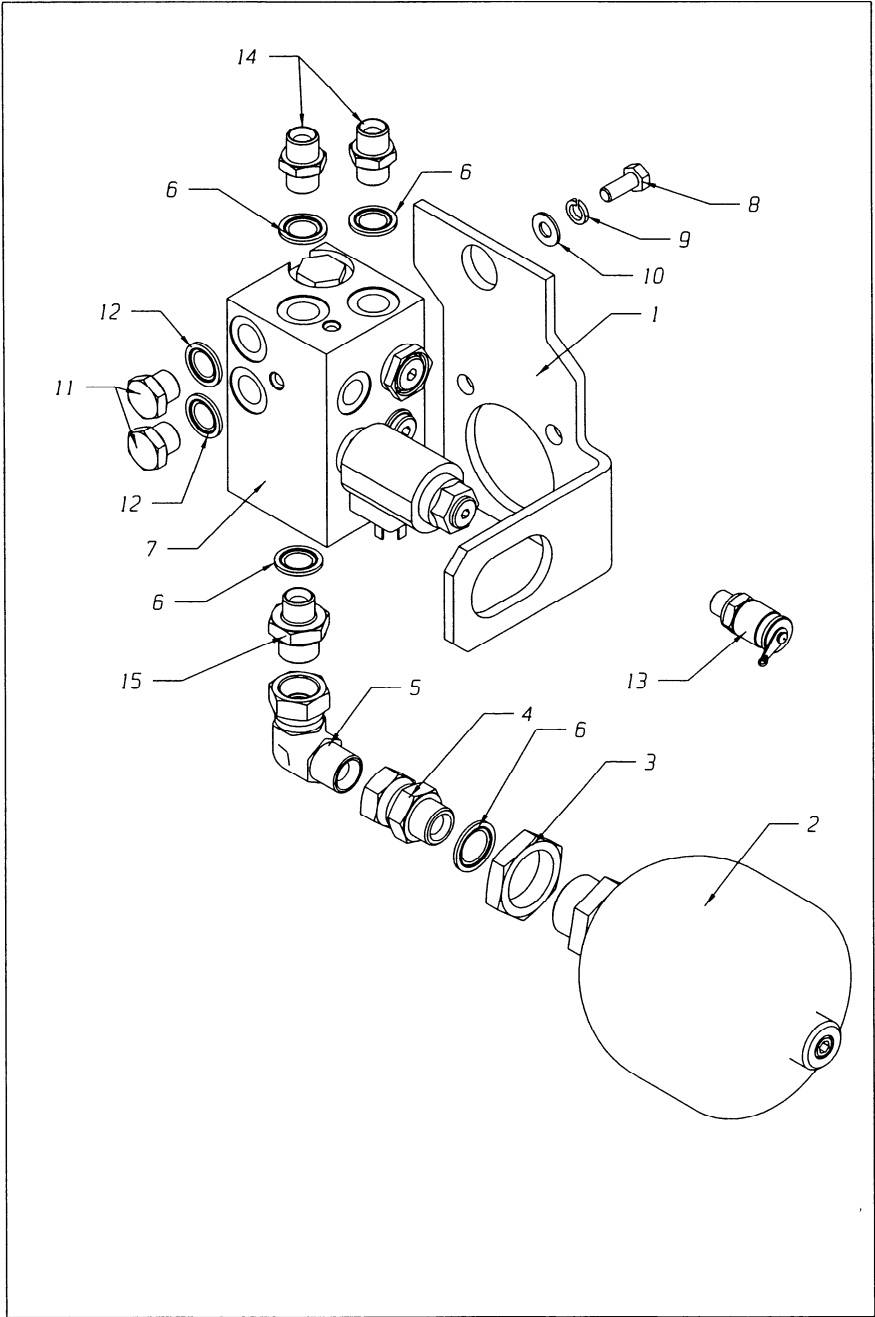
clapet de réalimentation	307492	
antichocs	307235	63 bars
	307236	80 bars
	307237	100 bars
	307950	125 bars
	307238	150 bars
	307239	190 bars
	307240	210 bars
	307241	230 bars

jeu de joints relatif:

à l'inter-face et plaque de fermeture	9002041
à la commande manuelle et basse pression	9002028
à la commande électrique tout ou rien et proportionnelle	9002249
à la plaque d'entrée	9002042

élément de commande:

boîtier de commande manuelle sans poignée	9002053
bobine commande tout ou rien pivot et sustentation	9002546
bobine commande proportionnelle float	9002573
boîtier commande basse pression	9002372



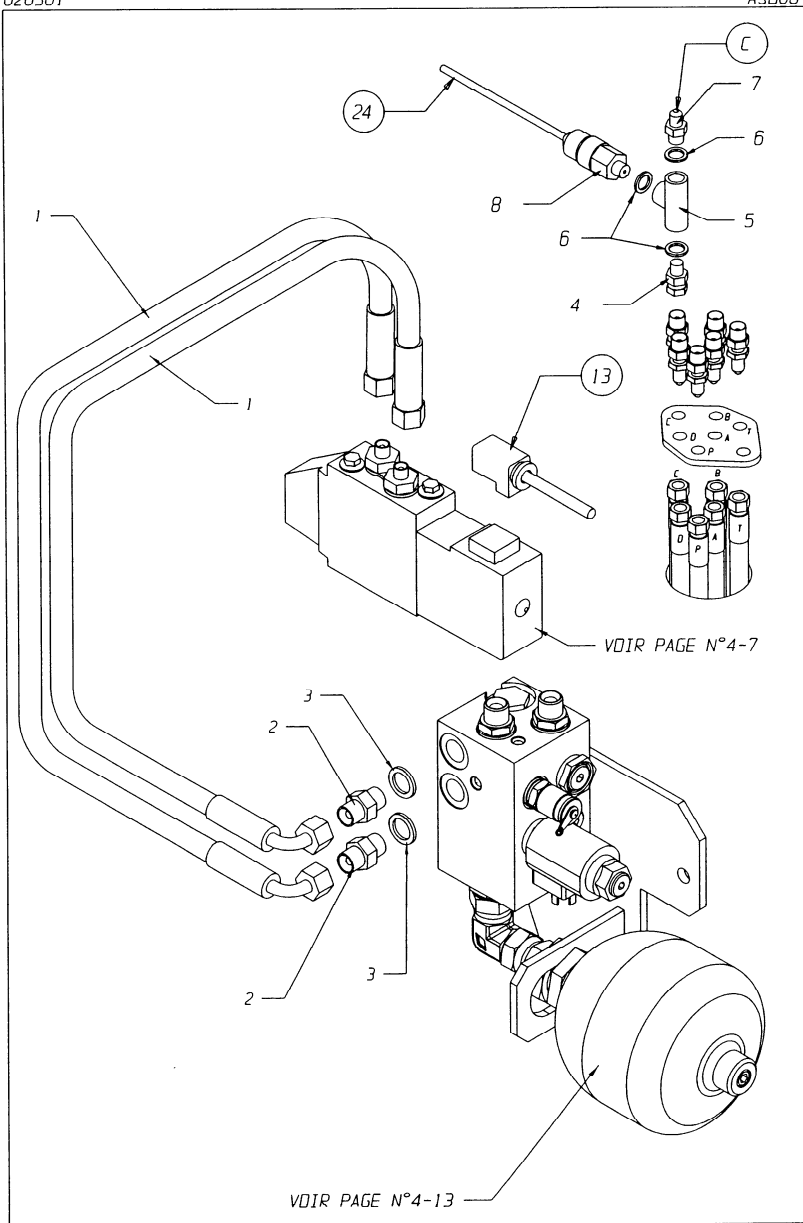
ENSEMBLE ACCUMULATEUR

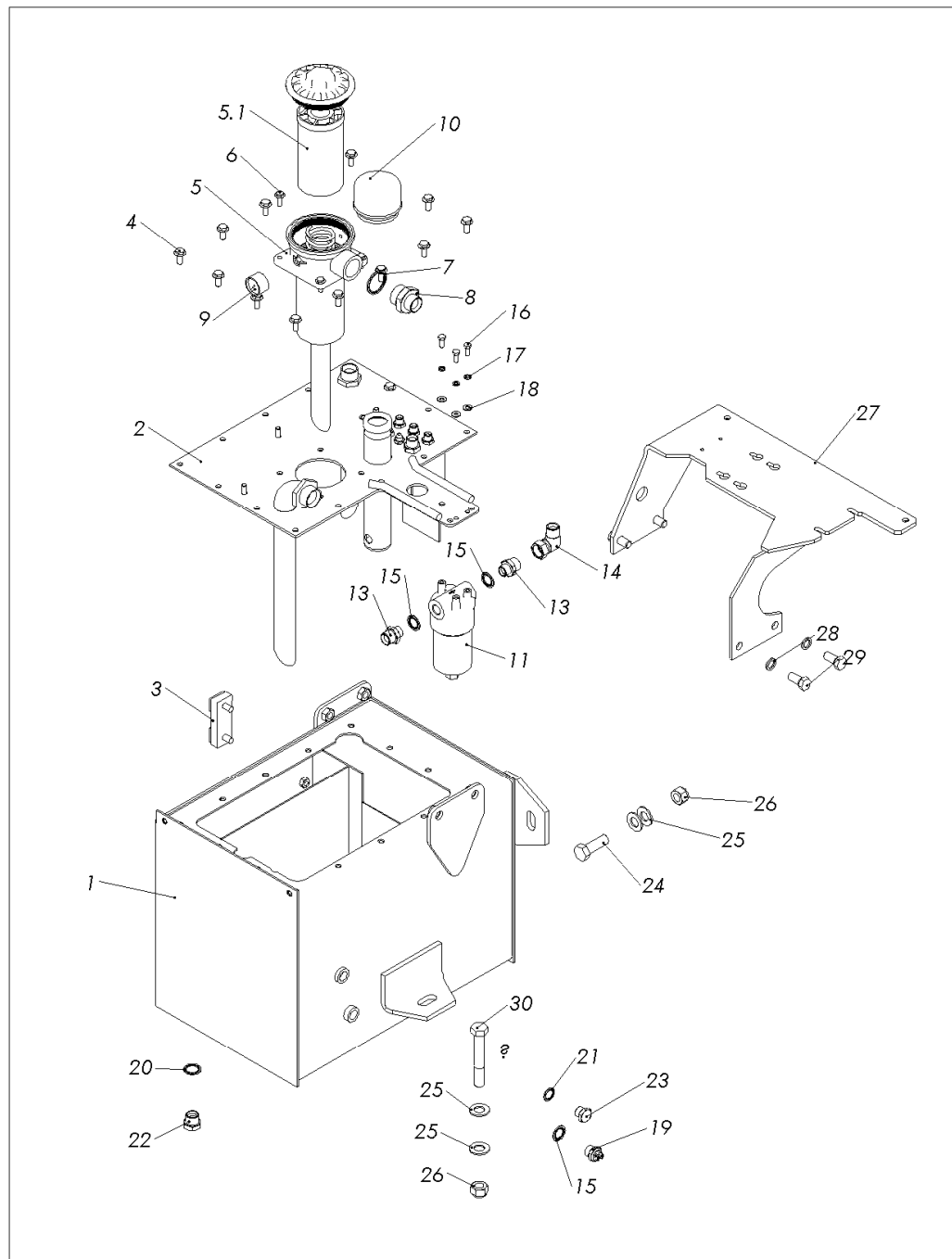
REP	DESIGNATION	REF	QTE
	ACCUMULATEUR ASSEMBLE	400393	
1	SUPPORT ACCUMULATEUR	309459	1
	écrou frein M10	B000918	4
	rondelle M10	B000965	4
2	ACCUMULATEUR	309305	1
3	ECROU	8126035	1
4	ADAPTEUR MBSP 1/2" - TBSP 1/2"	D980400	1
5	ADAPTEUR MBSP 1/2" - TBSP 1/2" 90°	300245	1
6	BAGUE BS 1/2"	9366	4
7	BLOC ACCUMULATEUR	309386	1
8	VIS HM 8-20	B000714	1
9	RONDELLE W8	B000600	1
10	RONDELLE M8 LARGE	B000955C	1
11	BOUCHON MBSP 3/8"	1001002	2
12	BAGUE BS 3/8"	9342	2
13	PRISE DE PRESSION 1/4"	D980411	1
14	ADAPTEUR MBSP 3/8" - MBSP 1/2"	9340	2
15	ADAPTEUR MBSP 1/2" - MBSP 1/2"	9364	1

ENSEMBLE SUSTENTATION

REP	DESIGNATION	REF	QTE
1	FLEXIBLE 3/8" élément sustentation - vanne accumulateur	309620	2
	serre câble bleu	301021BL	8
2	ADAPTEUR MBSP 3/8" - MBSP 3/8"	9339	2
3	BAGUE BS 3/8"	9342	2
4	ADAPTEUR TJIC 7/16" - MBSP 1/4"	308286	1
5	TE F 1/4"	308287	1
6	BAGUE 1/4"	9341	3
7	ADAPTEUR MBSP 1/4" - MJIC 7/16"	300358	1
8	PRESSOSTAT	307647	1

- (13) câble commande sustentation
 (24) câble commande pressostat
 (C) flexible 3/16" distributeur relevage D (jaune)





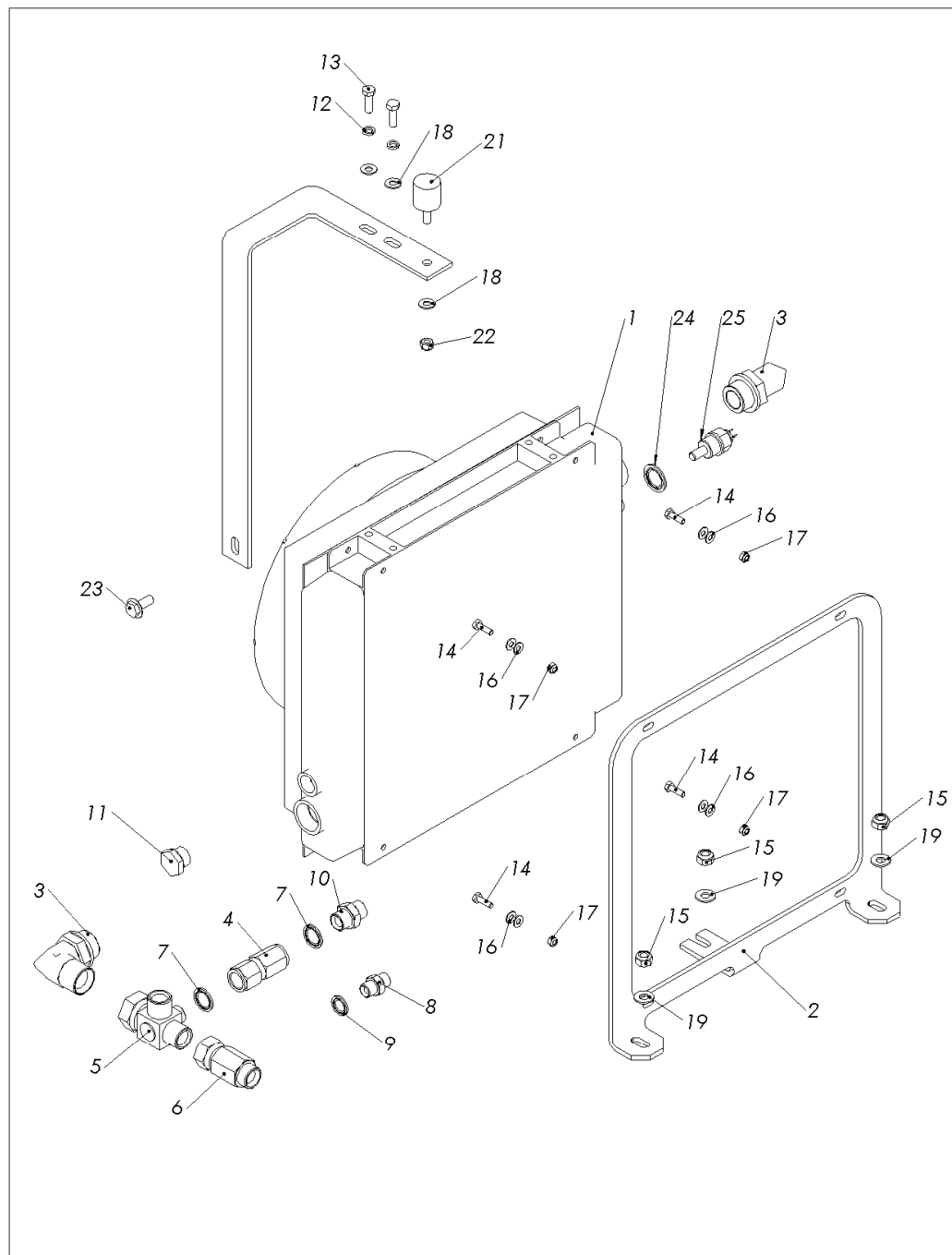
REV.A

23-07-2012

ARE21

RESERVOIR

REP.	DESCRIPTION	QTE	REF.
1	CUVE RESERVOIR	1	316882
2	PLATINE RESERVOIR	1	316887
3	NIVEAU VISUEL	1	307520
4	VIS TENSILOCK M10-25	14	B000733A
5	FILTRE ASPIRATION	1	313316
5.1	CARTOUCHE	1	400981
6	VIS TENSILOCK M8x25	4	B000716A
7	BAGUE BS 1"1/4	1	1001001
8	ADAPTATEUR MBSP 1" 1/4 - MBSP 1"	1	15129
9	INDICATEUR DE COLMATAGE	1	300440
10	FILTRE A AIR	1	308967
11	FILTRE PRESSION COMPLET	1	316123
NR	ELEMENT DE RECHANGE	1	316124
13	ADAPTATEUR MBSP 3/4" - M22	2	1001626
14	ADAPTATEUR TBSP 3/4" - MBSP 3/4" 90°	1	300248
15	BAGUE BS M22	3	1002062
16	VIS HM 8x20 ZB	3	B000714
17	RONDELLE W 8	3	B000600
18	RONDELLE M8	3	B000964
19	SONDE	1	311479
20	BAGUE BS 3/4"	1	5274
21	BAGUE BS 1/2"	1	9366
22	BOUCHON MBSP 3/4"	1	303784
23	BOUCHON MBSP 1/2"	1	D980406
24	VIS HM 20x60 CL10.9	1	B000817A
25	RONDELLE M20	4	B000970
26	ECROU FREIN M20	2	B000922A
27	SUPPORT DISTRIBUTEUR	1	316891
28	RONDELLE NL 16	4	B001016
29	VIS HM 16-35	4	B000784
30	VIS HM 20x130	1	B001036



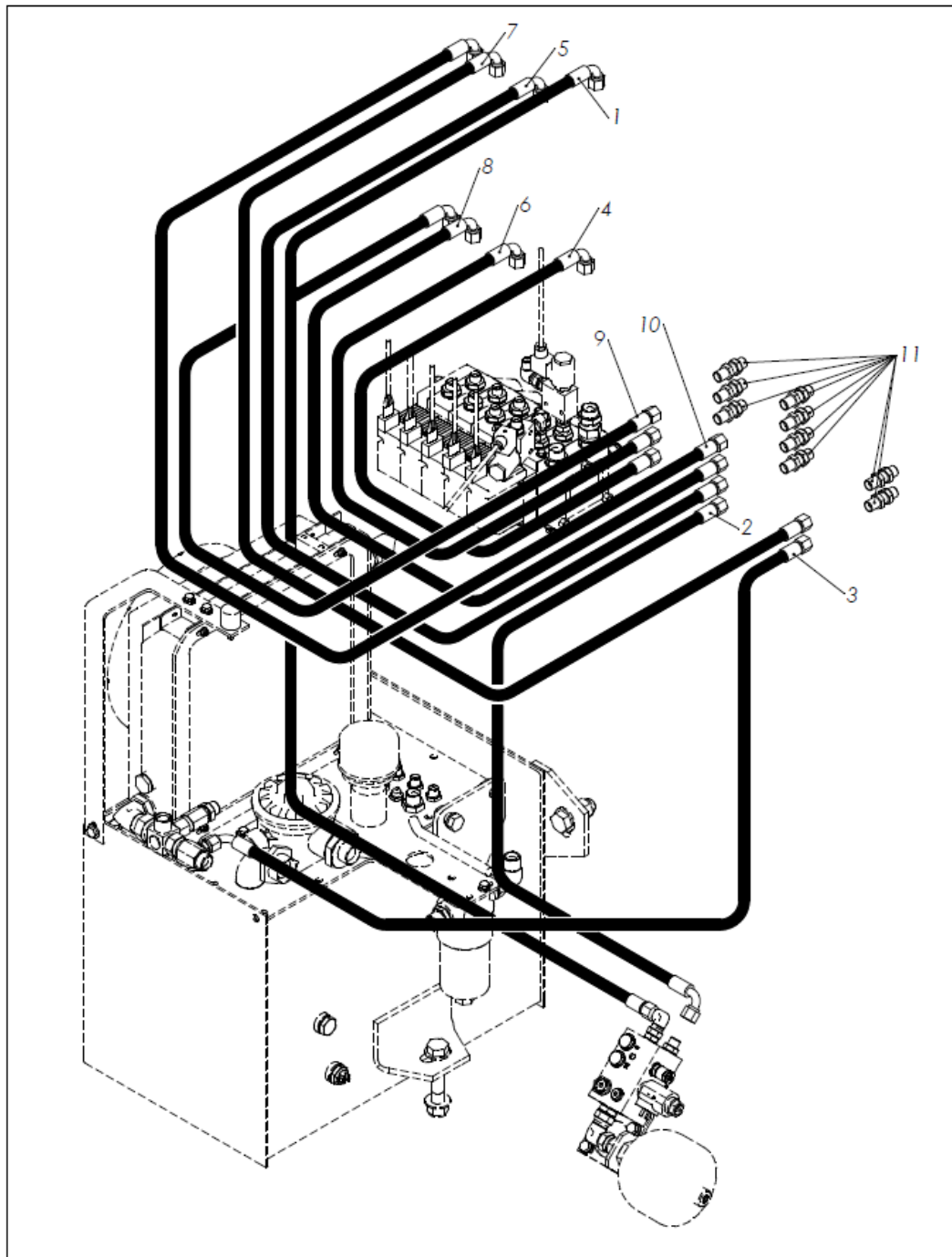
REV.B

06-07-2012

AEC12

ECHANGEUR

REP.	DESCRIPTION	QTE	REF.
1	REFRIGERANT VT150	1	308031
2	SUPPORT REFRIGERANT (MP0013)	1	310338
3	COUDE ORIENTABLE 90° 1"	2	308687
4	CLAPET MBSP 1/2" - 2 BARS	1	300283
5	COLLECTEUR RETOUR	1	306582
6	TE MBSP 3/4" - TBSP 3/4" - FG 3/8"	1	308956
7	BAGUE BS 1/2"	2	9366
8	ADAPTATEUR MBSP 3/8" - MBSP 3/8"	1	9339
9	BAGUE BS 3/8"	1	9342
10	ADAPTATEUR MBSP 1/2" - MBSP 1/2"	1	9364
11	BOUCHON MDCT M22	1	310480
12	RONDELLE W 8	2	B000600
13	VIS HM 8x25 ZB	2	B000715
14	VIS HM 6x20	4	B000703
15	ECROU FREIN M10	3	B000918
16	RONDELLE M6	8	B000963
17	ECROU FREIN M6	4	B000916A
18	RONDELLE M8	3	B000964
19	RONDELLE M10	3	B000965
20	SUPPORT BUTEE	1	316889
21	PLOT	1	309175
22	ECROU FREIN M8	1	B000917
23	VIS TENSILOCK M10-25	1	B000733A
Elements "hors nomenclature AEC12" (car présents dans ECT01 ou ECT02):			
24	BAGUE BS M22	1	1002062
25	THERMOCONTACT 90°C NO M22X150	1	313752



REV.
16-12-2008

8LFC01

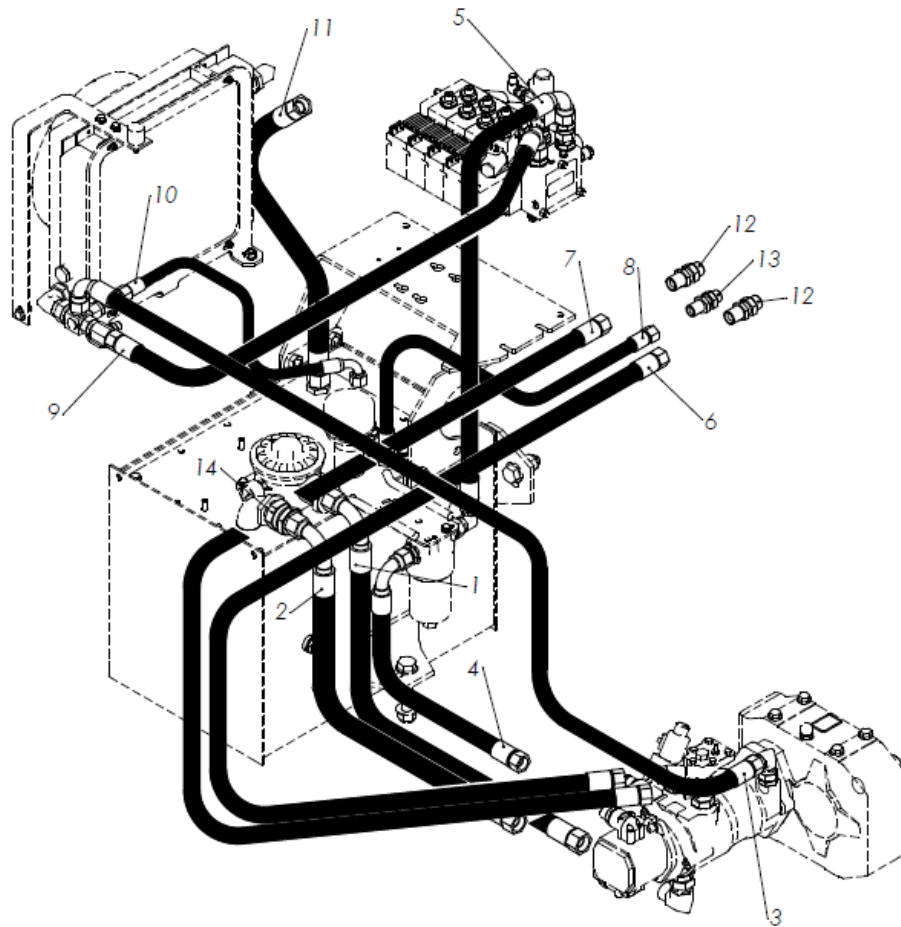
FLEXIBLE CHASSIS

REP	DESIGNATION	REF	QTE
1	FLEXIBLE 3/8" accumulateur	309620	1
	serre câble bleu	301021BL	2
2	FLEXIBLE 3/8" relevage (fût)	309620	1
	serre câble bleu	301021BL	2
3	FLEXIBLE 3/8" relevage (tige bas)	309620	1
	serre câble jaune	301021JA	2
3	FLEXIBLE 3/8" relevage (tige haute)	309620	1
	serre câble jaune	301021JA	4
5	FLEXIBLE 3/8" genouillère (fût)	309620	1
	serre câble blanc	301021IN	2
6	FLEXIBLE 3/8" genouillère (tige)	309620	1
	serre câble marron	301021MA	2
7	FLEXIBLE 3/8" inclinaison (fût)	309620	1
	serre câble rouge	301021RO	2
8	FLEXIBLE 3/8" inclinaison (tige)	309620	1
	serre câble gris	301021GR	2
9	FLEXIBLE 3/8" pivot (fût)	309620	1
	serre câble vert	301021VE	2
10	FLEXIBLE 3/8" pivot (tige)	309620	1
	serre câble orange	301021OR	2
11	TRAVERSEE DE CLOISON 3/8"	1002174	9

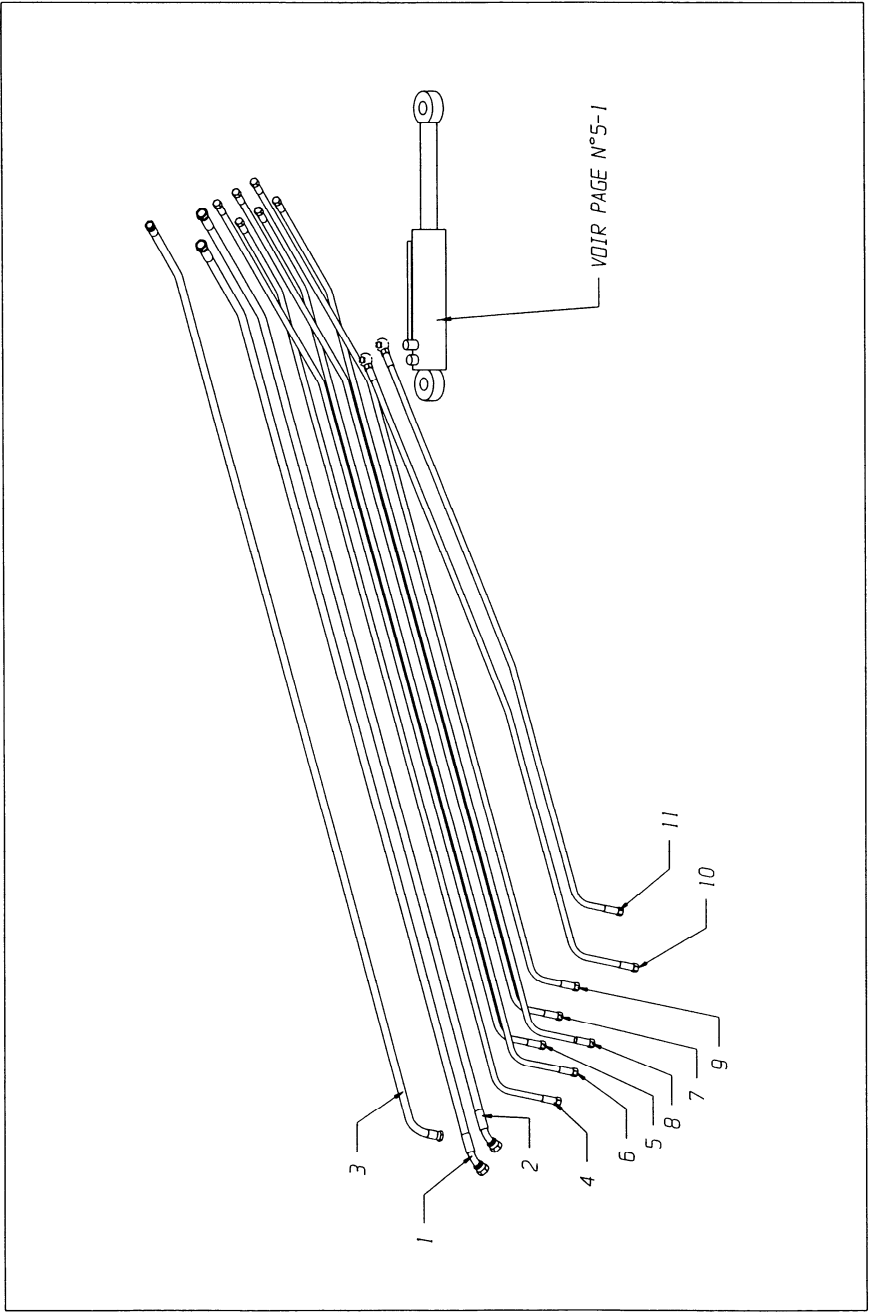
REV.
10-12-2008

ACH40

HYDRAULIQUE CHASSIS

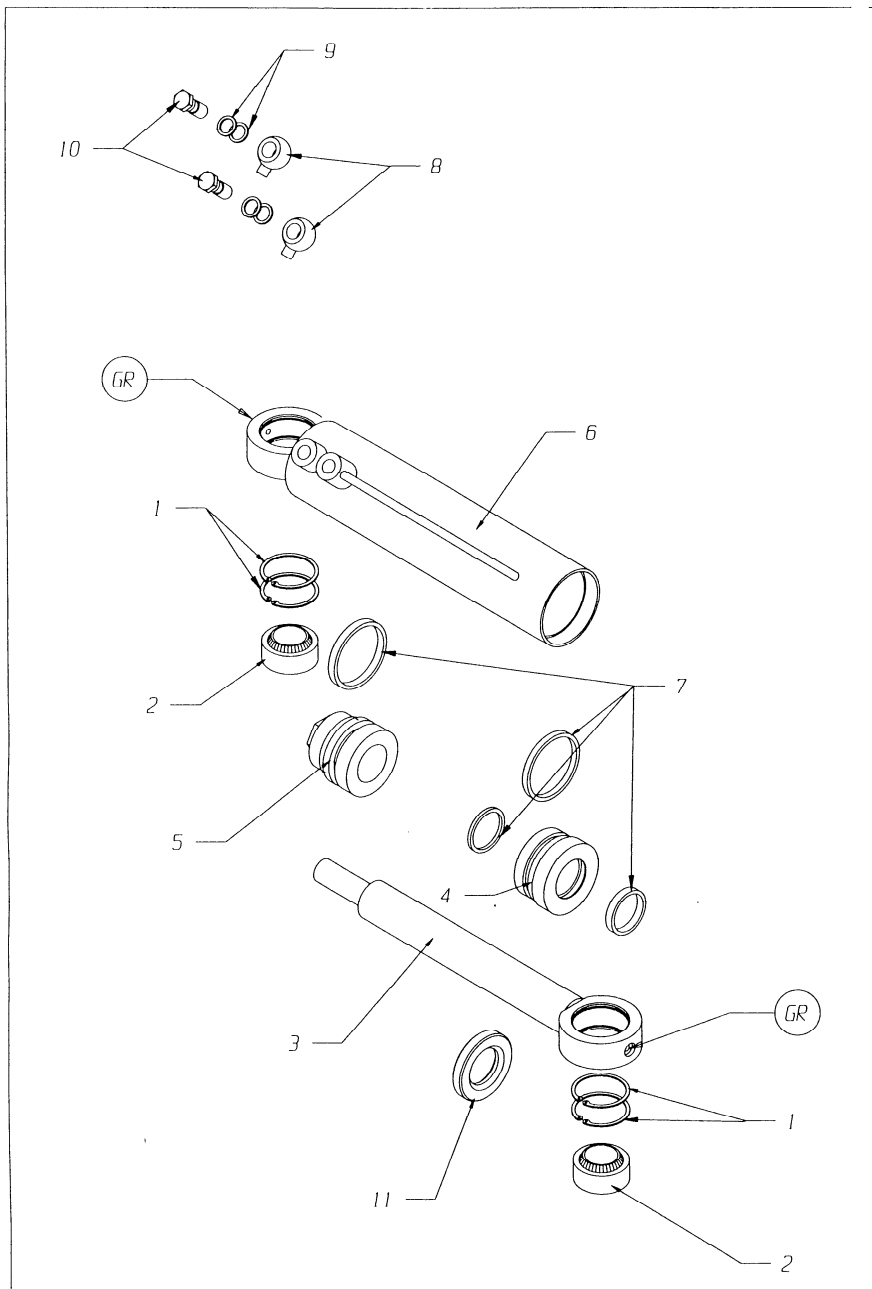


REP	DESIGNATION	REF	QTE
<u>KIT FLEXIBLE</u>		<u>401392</u>	
1	FLEXIBLE ALIMENTATION POMPE MOTEUR	310221	1
2	FLEXIBLE ALIMENTATION POMPE VERIN	310221	1
3	FLEXIBLE DRAIN POMPE	310218	1
4	FLEXIBLE ALIMENTATION FILTRE	310214	1
5	FLEXIBLE ALIMENTATION DISTRIBUTEUR	310215	1
6	FLEXIBLE MOTEUR "A"	309317	1
	serre câble blanc	301021IN	2
7	FLEXIBLE MOTEUR "B"	309317	1
	serre câble noir	301021NO	2
8	FLEXIBLE DRAIN MOTEUR	314753	1
	serre câble violet	301021VI	2
9	FLEXIBLE RETOUR DISTRIBUTEUR	303446	1
10	FLEXIBLE BY-PASS	310219	1
11	FLEXIBLE RETOUR REFRIGERANT	310220	1
12	TRAVERSEE 3/4"	1002175	2
13	TRAVERSEE 5/8"	307199	1
14	ADAPTATEUR TBSP 1"1/4 - MBSP 1"	316901	1



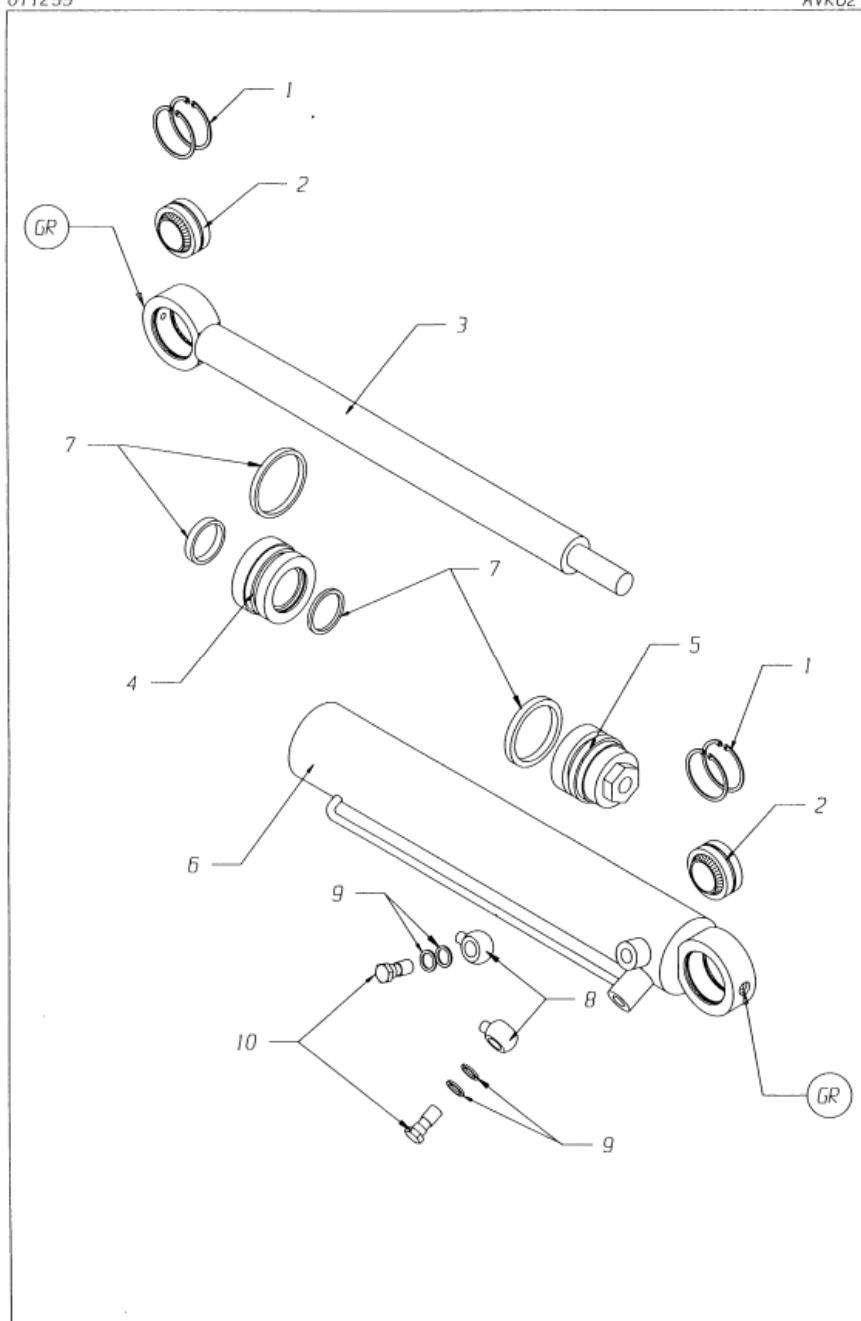
FLEXIBLE CHASSIS VENTRAL

REP	DESIGNATION	REF	QTE
1	FLEXIBLE 3/4" moteur	1000584	1
	serre câble blanc	301021IN	2
2	FLEXIBLE 3/4" moteur	1000584	1
	serre câble noir	301021NO	2
3	FLEXIBLE 5/8" drain	307293	1
	adapteur MBSP 5/8" - TBSP 5/8" 45°	307389	1
	serre câble violet	301021VI	2
4	FLEXIBLE 3/8" relevage fût	307923	1
	serre câble bleu	301021BL	2
5	FLEXIBLE 3/8" relevage tige	307923	1
	serre câble jaune	301021JA	2
6	FLEXIBLE 3/8" genouillère fût	307923	1
	serre câble blanc	301021IN	2
7	FLEXIBLE 3/8" genouillère tige	307923	1
	serre câble marron	301021MA	2
8	FLEXIBLE 3/8" inclinaison fût	307923	1
	serre câble rouge	301021RO	2
9	FLEXIBLE 3/8" inclinaison tige	307923	1
	serre câble gris	301021GR	2
10	FLEXIBLE 3/8" pivot fût	307923	1
	serre câble vert	301021VE	2
11	FLEXIBLE 3/8" pivot tige	307923	1
	serre câble orange	301021OR	2
NR	GAINE DE PROTECTION FLEXIBLE Ø 50	300846	3 m
	GAINE DE PROTECTION FLEXIBLE Ø 22	302066	1,5 m



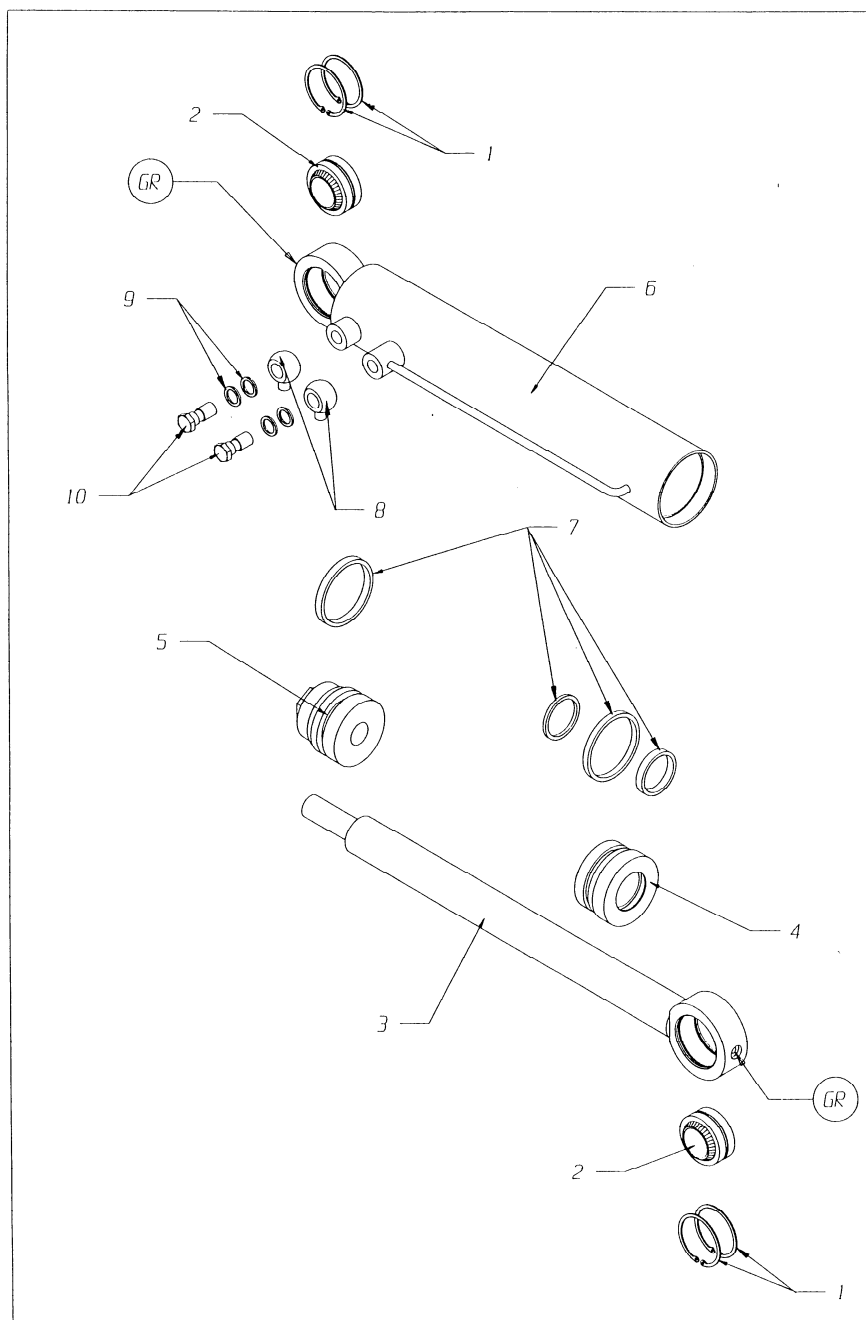
VERIN DE PIVOTEMENT

REP	DESIGNATION	REF	QTE
COMPLET	VERIN DE PIVOTEMENT	317359	1
1	CIRCLIPS		4
2	ROTULE		2
3	TIGE dia. 50		1
4	GUIDE TIGE		1
5	PISTON		1
6	CYLINDRE dia. 92 - 80		1
7	POCHETTE DE JOINTS	9002722	1
8	BANJO 3/8"	301122	2
9	BAGUE BS 3/8"	9342	4
10	VIS CREUSE 3/8"	1001007	2
11	BAGUE DE CALAGE (à souder au montage)	9002378	1
GR	GRAISSEUR DROIT M8	D930503	2
	protecteur	P206	2
	adhésif "GRAISSAGE"	09.810.01	2



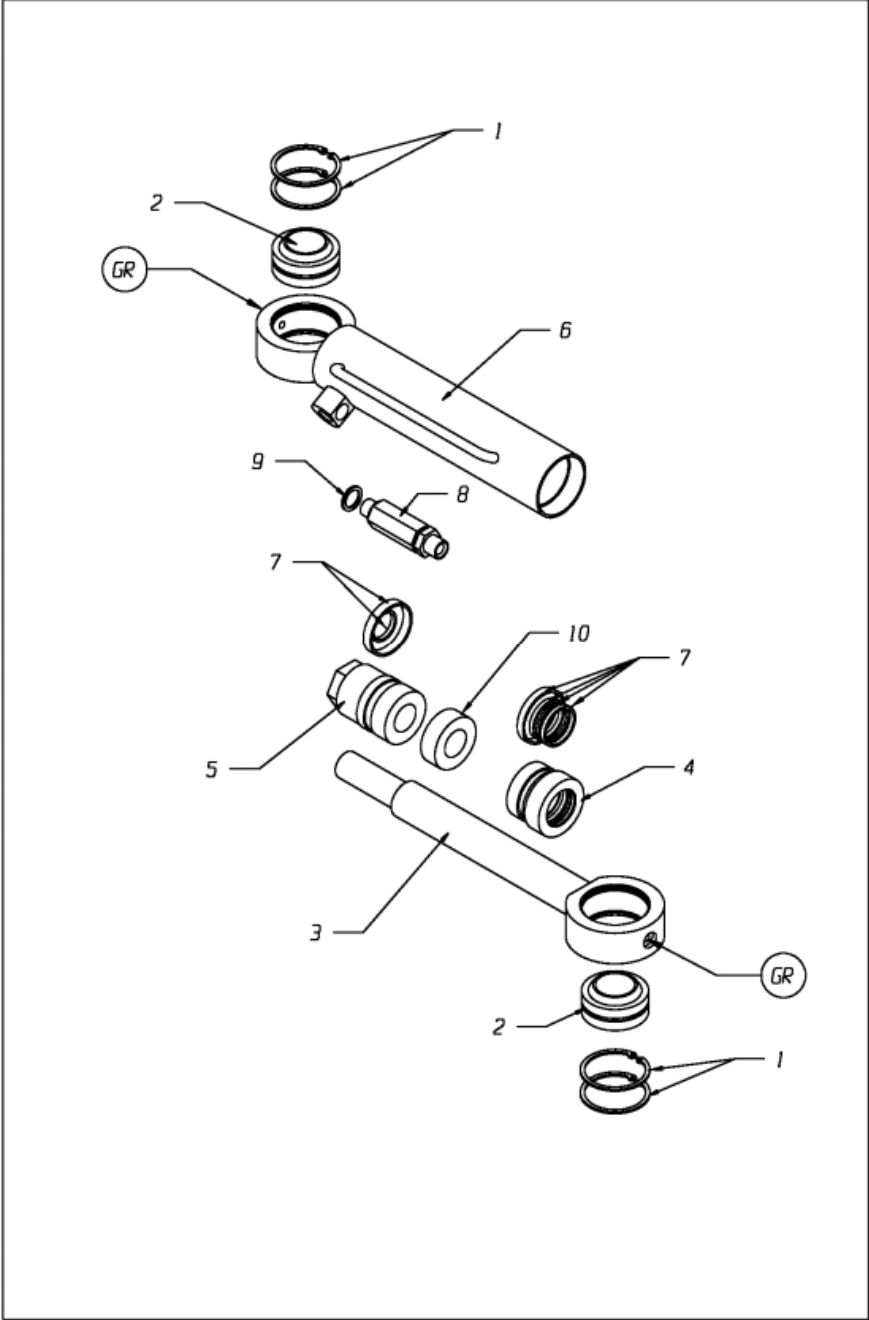
VERIN DE RELEVAGE

REP	DESIGNATION	REF	QTE
COMPLET	VERIN RELEVAGE LG:820 COU:540	308074	1
1	CIRCLIPS	1000042	4
2	ROTULE	1000040	2
3	TIGE dia. 50	9002551	1
4	GUIDE TIGE	9002398	1
5	PISTON	9002399	1
6	CYLINDRE dia. 115 - 100	9002400	1
7	POCHETTE DE JOINTS	9002401	1
8	BANJO 3/8"	301122	2
9	BAGUE BS 3/8"	9342	4
10	VIS CREUSE 3/8"	1001007	2
GR	GRAISSEUR DROIT M8	D930503	2
	protecteur	P206	2
	adhésif "GRAISSAGE"	09.810.01	2



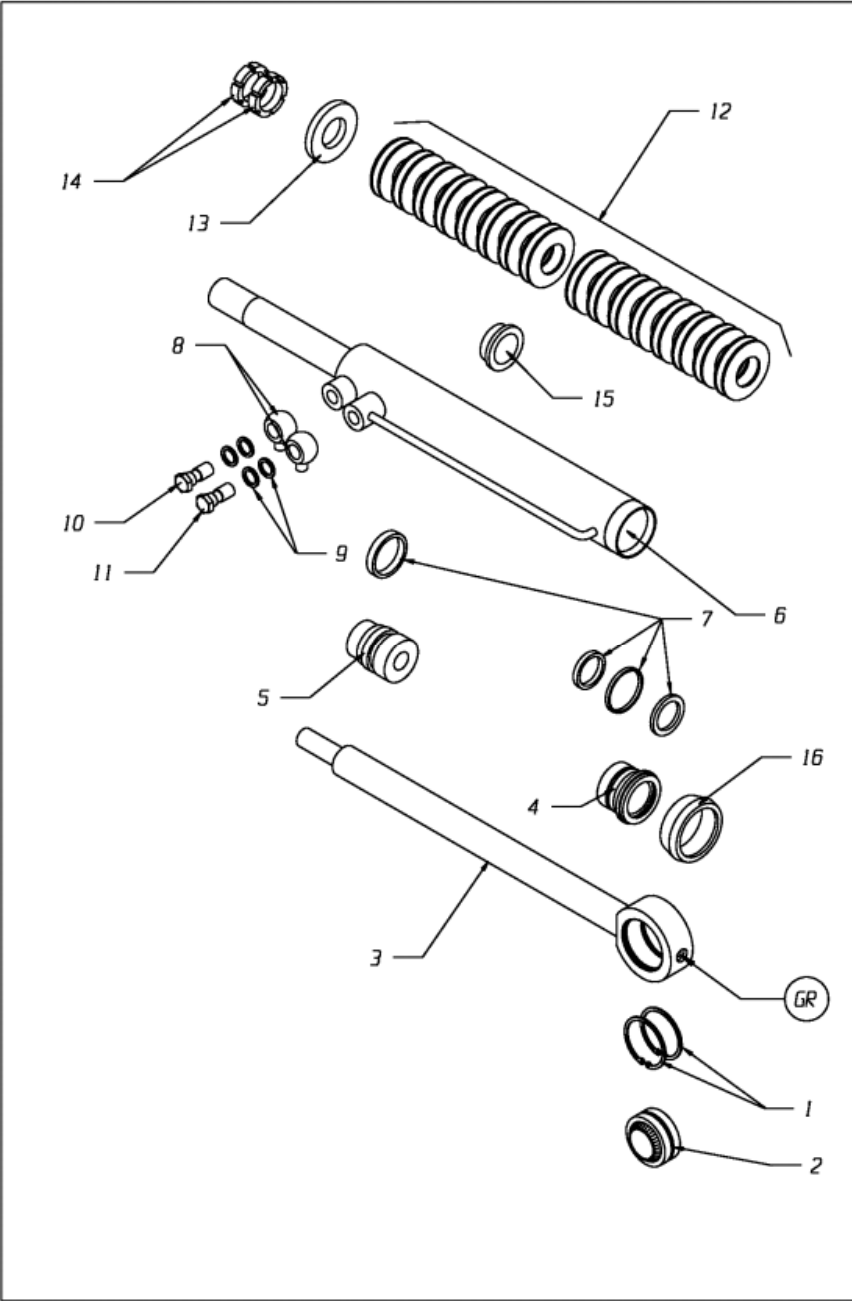
VERIN DE GENOUILLERE

REP	DESIGNATION	REF	QTE
COMPLET	VERIN DE GENOUILLERE LG:740 COU:434	311513	1
1	CIRCLIPS	1000042	4
2	ROTULE		2
3	TIGE dia. 40		1
4	GUIDE TIGE		1
5	PISTON		1
6	CYLINDRE dia. 105 - 90		1
7	POCHETTE DE JOINTS	9002746	1
8	BANJO 3/8"	301122	2
9	BAGUE BS 3/8"	9342	4
10	VIS CREUSE 3/8"	1001007	2
GR	GRAISSEUR DROIT M8	D930503	2
	protecteur	P206	2
	adhésif "GRAISSAGE"	09.810.01	2



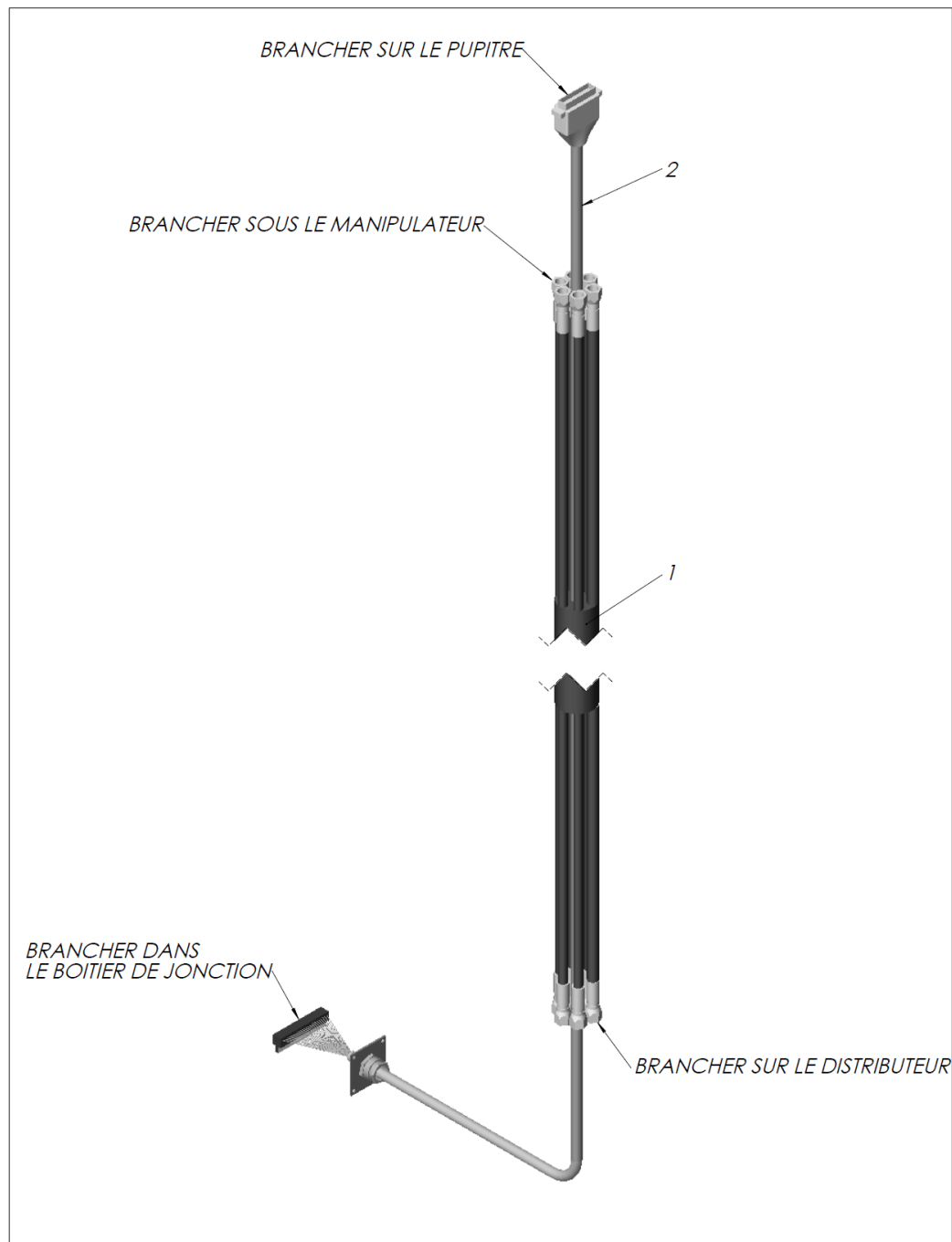
VERIN D'ESCAMOTAGE

REP	DESIGNATION	REF	QTE
COMPLET	VERIN D'ESCAMOTAGE LG:442 COU:141	309244	1
1	CIRCLIPS	1000042	4
2	ROTULE	1000040	2
3	TIGE dia. 40	9002457	1
4	GUIDE TIGE	9002110	1
5	PISTON	9002115	1
6	CYLINDRE dia. 70 - 60	9002456	1
7	POCHETTE DE JOINTS	9002114	1
8	CLAPET DE SECURITE 190 bars	9002142	1
9	BAGUE BS 1/2"	9366	1
10	CALE PISTON	9002756	1
GR	GRAISSEUR DROIT M8	D930503	2
	protecteur	P206	2
	adhésif "GRAISSAGE"	09.810.01	2



VERIN D'INCLINAISON

REP	DESIGNATION	REF	QTE
COMPLET	VERIN D'INCLINAISON LG:620 COU:380	1000132M	1
1	CIRCLIPS	1000042	2
2	ROTULE	1000040	1
3	TIGE dia. 40	9002120	1
4	GUIDE TIGE	9000023	1
5	PISTON	9000024	1
6	CYLINDRE dia. 70 - 60	9000026	1
7	POCHETTE DE JOINTS	9000021	1
8	BANJO 3/8"	301122	2
9	BAGUE BS 3/8"	9342	4
10	VIS CREUSE 3/8"	1001007	1
11	VIS CREUSE 3/8" FREINEUR 1.25	1000999	1
12	RONDELLE RESSORT	12616	44
13	RONDELLE	12613	1
14	ECROU R55 x 12	12614	2
15	BAGUE D'USURE	12608	1
16	ECROU CYLINDRE	9000027	1
GR	GRAISSEUR DROIT M8	D930503	1
	protecteur	P206	1
	adhésif "GRAISSAGE"	09.810.01	1



REV.A
31-10-2012

ECA01

CABLAGE HYDRAULIQUE

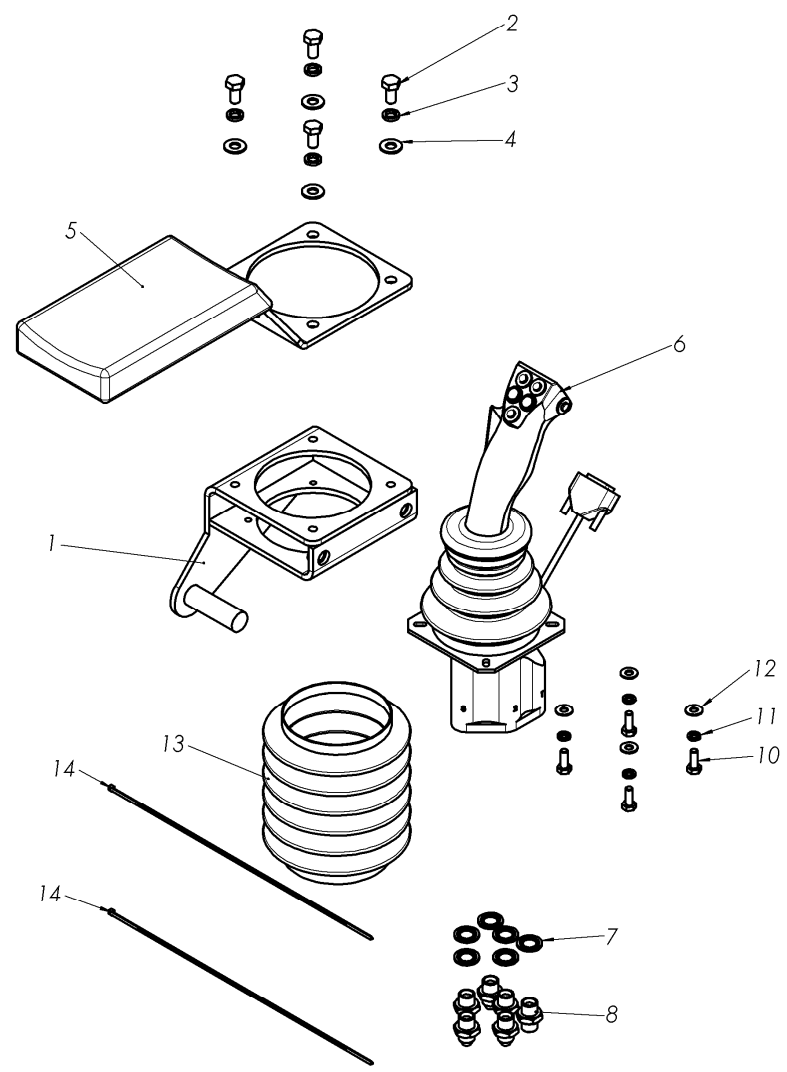
REP	REFERENCE	DESCRIPTION	QTE
1	313876	FAISCEAU FLEXIBLE HYDRAULIQUE	1
2	313874	CORDON 24PTS LG6.5M	1

REP MANIPULATEUR	COULEUR FLEXIBLE	REP DISTRIBUTEUR	FONCTIONS
1	BLEU	C-DIST FLE	FUT FLECHE
2	MARRON	C-DIST BAL	TIGE BALANCIER
3	JAUNE	D-DIST FLE	TIGE FLECHE
4	BLANC	D-DIST BAL	FUT BALANCIER
P	ROUGE	ALIMENTATION	
T	VIOLET	RETOUR	

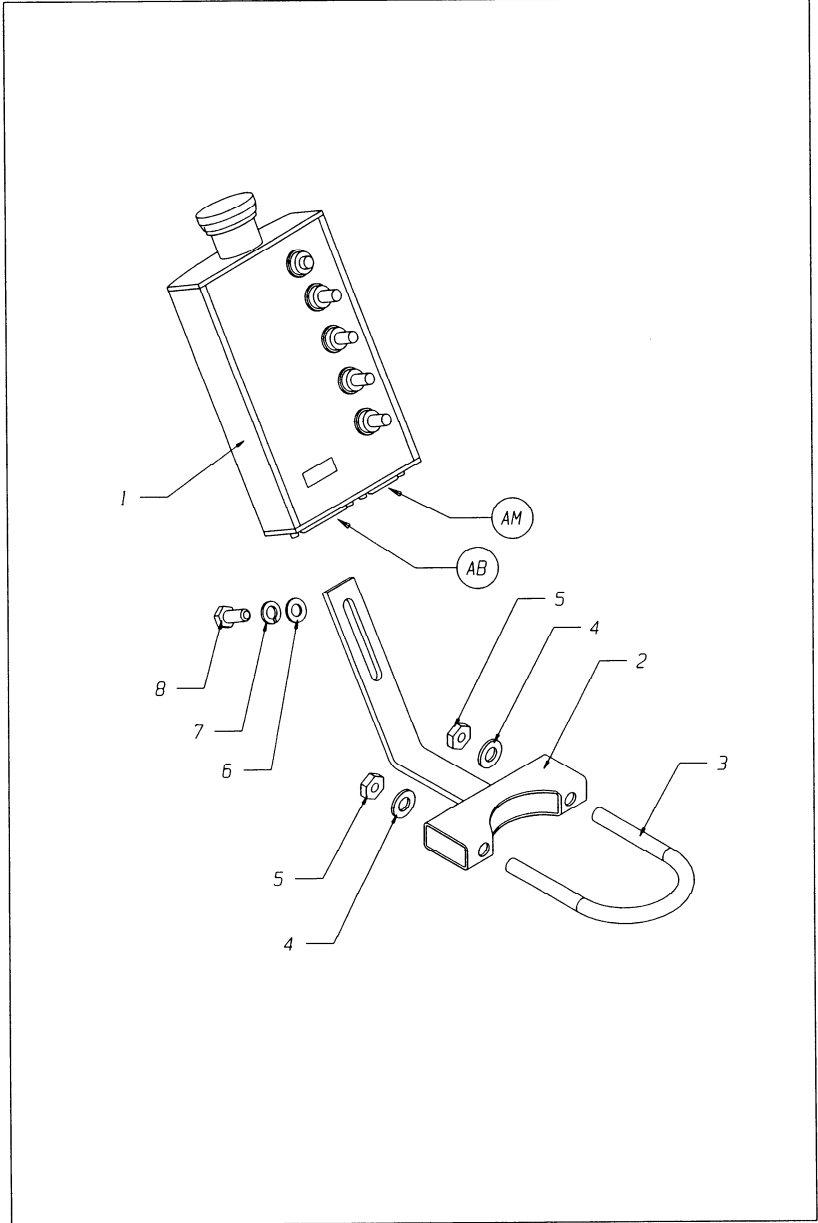
REV.B
03-07-2008

EMA01

MANIPULATEUR
EMA01-1

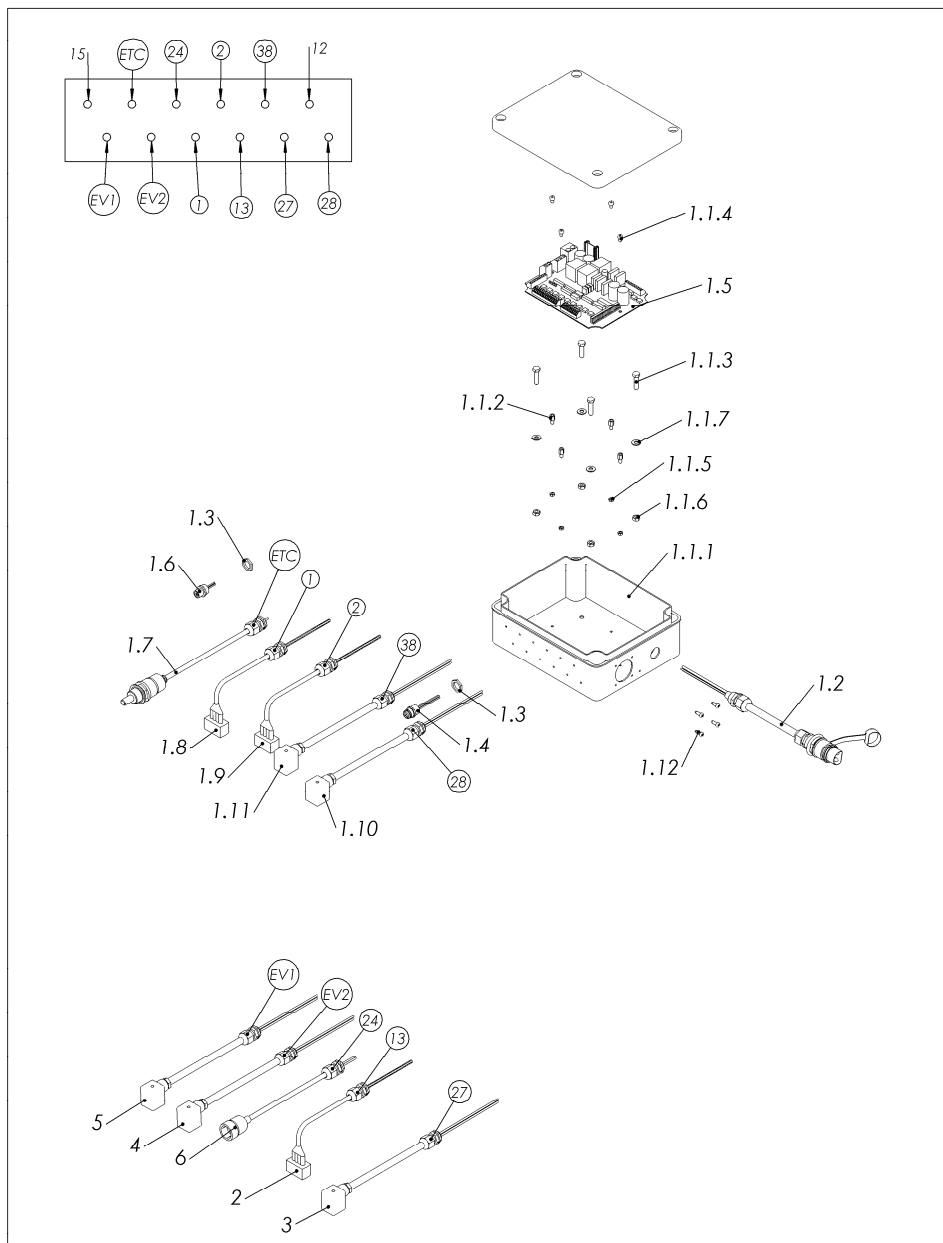


No. ARTICLE	NUMERO DE PIECE	DESCRIPTION	QTE
1	307751	SUPPORT JOYSTICK	1
2	B000713	VIS HM 8x16	4
3	B000600	RONDELLE W 8	4
4	B000964	RONDELLE M8	4
5	305211	ACCOUDOIR	1
6	307473	MANIPULATEUR	1
7	9341	BAGUE BS 1/4"	6
8	9337	ADAPTATEUR MBSP 1/4" - MBSP 1/4"	1
9	300358	ADAPTATEUR MBSP 1/4" - MJIC 7/16"	5
10	B000672A	VIS HM 6x16	4
11	B000599	RONDELLE W 6	4
12	B000963	RONDELLE M6	4
13	307446	SOUFFLET	1
14	301021NO	COLLIER NOIR	2



ENSEMBLE PUPITRE

REP	DESIGNATION	REF	QTE
1	PUPITRE (accu + sust + compteur)	400185	1
2	SUPPORT	307752	1
3	BRIDE	302848	1
4	RONDELLE M10	B000965	2
5	ECROU M10	B000902	2
6	RONDELLE M8	B000964	1
7	RONDELLE W8	B000601	1
8	VIS HM 8-16	B000713	1
AM	arrivée prise manipulateur		
AB	arrivée prise câble boîtier de jonction		

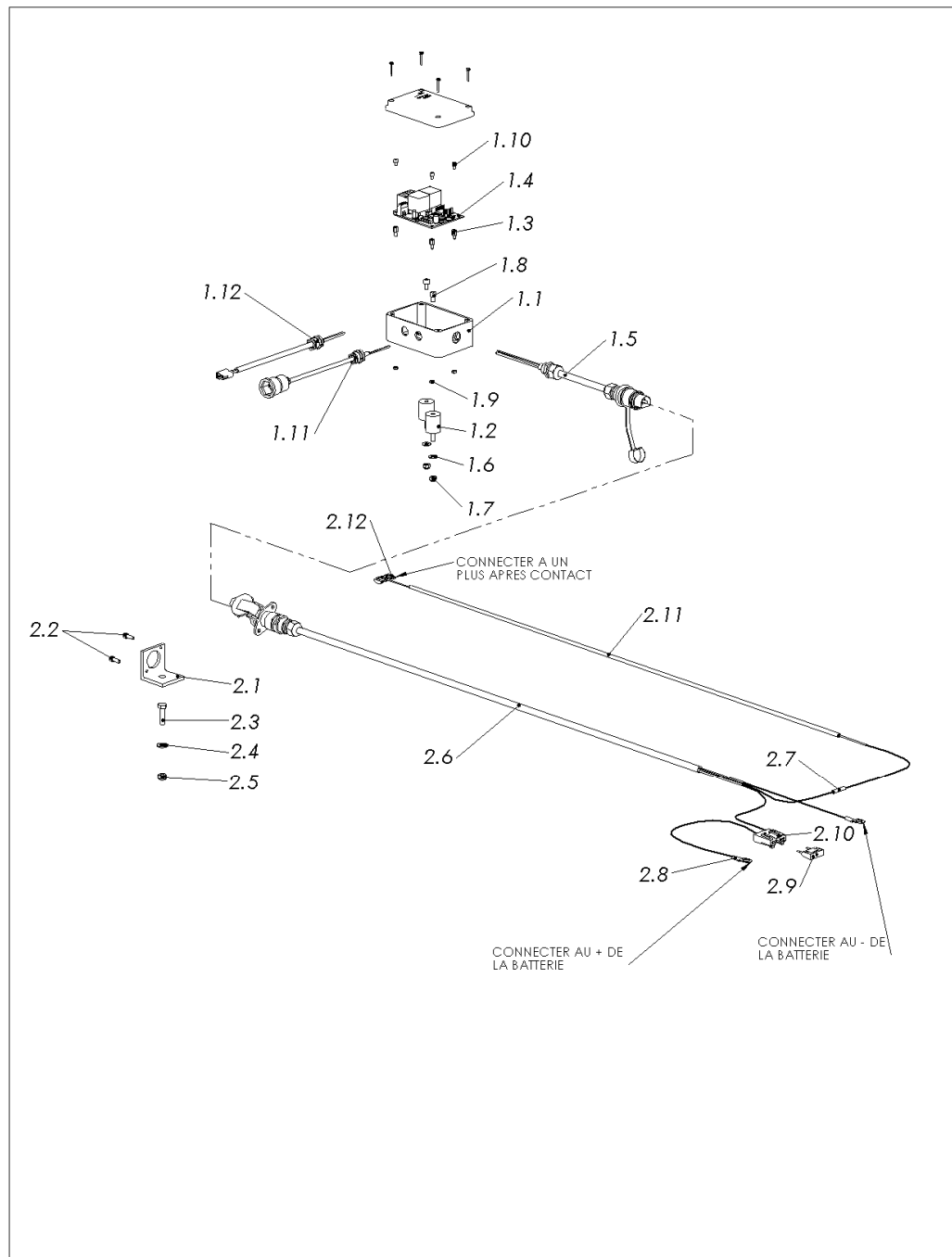


REV.A
27-05-2008

EBJ06

BOITIER DE JONCTION

REP	REFERENCE	DESCRIPTION	QTE
1	401297	BOITIER DE JONCTION BASSE PRESSION	1
1.1	310654	BOITE EQUIPEE SMA LOG3	1
1.1.1	310650	BOITIER ELECTRIQUE	1
1.1.2	B000405	ENTRETOISE HEXAGONALE M4 LG:8	4
1.1.3	B000704	VIS HM 6x25	4
1.1.4	B000838-2	VIS CHC HM4X6	4
1.1.5	B000897	ECROU HM4	4
1.1.6	B000900	ECROU HM 6 ZB	4
1.1.7	B000963	RONDELLE M6	4
1.2	312454	FICHE MALE CABLEE	1
1.3	303390	C/ECROU PRESSE ETOUPE N°9	2
1.4	306054	EMBASE LGB MALE 4P	1
1.5	400193	CIRCUIT SMA LOG 3	1
1.6	306055	EMBASE LBG FEM 4P	1
1.7	ECT02	KIT THERMOCONTACT ALARME TEMPERATURE	1
1.8	313765	N°1 VERIN PIVOT	1
1.9	313765	N°2 VERIN D'INCLINAISON	1
1.10	313766	N°28 ACCUMULATEUR	1
1.11	313766	N°38 VANNE ANTIRENVERSEMENT	1
1.12	B000400A	VIS TOLE TCL 3.5 X 12.7	4
2	313765	N°13 SUSTENTATION	1
3	313766	N°27 SELECTEUR BALANCIER-TELESCOPE	1
4	313766	EV2 TRANSPORT INCLINAISON	1
5	313766	EV1 TRANSPORT FLECHE	1
6	307647E	N°24 CAPTEUR SUSTENTATION	1



REV.B

16-03-2012

EBR01

BOITIER VENTILATEUR

REP.	DESCRIPTION	QTE	REF.
1	KIT REFRIG. + APC	1	307945E
1.1	BOITIER VENTILATEUR PERCE	1	316220
1.2	PLOT ELASTIQUE M6 Ø25 H30 M / F	2	315921
1.3	ENTRETOISE HEXAGONALE M4 LG:8	3	B000405
1.4	CIRCUIT GESTION VENTILATEUR	1	309929
1.5	FICHE MALE CABLEE	1	312454
1.6	RONDELLE M6	2	B000963
1.7	ECROU FREIN M6	2	B000916A
1.8	VIS CHC M6X10	2	B000839C
1.9	ECROU HM4	3	B000897
1.10	VIS CHC M4x6	3	B000838-2
1.11	PRISE SONDE VENTILATEUR	1	300673E
1.12	PRISE VENTILATEUR	1	309461
2	KIT PRISE BATTERIE	1	400051E
2.1	SUPPORT PRISE	1	307913
2.2	VIS CHC M5X15	2	B000839-3
2.3	VIS HM 8x30 ZN	1	B000716
2.4	RONDELLE M8	1	B000964
2.5	ECROU FREIN M8	1	B000917
2.6	EMBASE FEMELLE CABLEE	1	312455
2.7	BOUT A BOUT INDELIS	1	304618
2.8	COSSE OEIL Ø 10	2	309377
2.9	FUSIBLE MAX A LANGUETTE	1	310013
2.10	PORTE-FUSE MAXI A LANGUETTE	1	310014
2.11	CABLE ELECTRIQUE 2X0.75	1	300730
2.12	CONNECTEUR AUTODENUDAN	1	305598
NR	LIGNE DE PUISSANCE 400051E		316612